

Jクラフトシリーズ  
クロメートフリー塗装鋼板



Jクラフト  
和み・FIT  
つやあり

# 和み-FIT

つやあり

なごみ・フィット

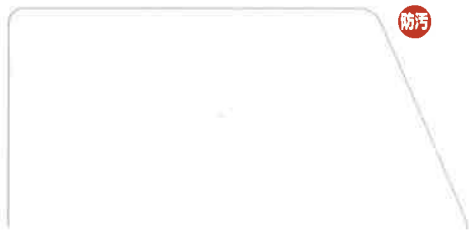
匠の技が活きる新しいカラー鋼板

JFE  
鋼板



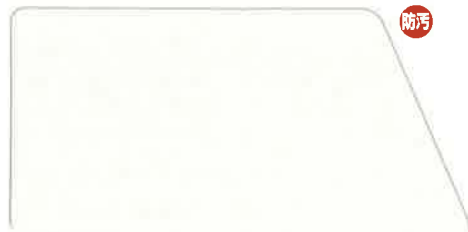
JFE 鋼板 株式会社

# 和み - FIT 〈つやあり〉



IAしろいろNC B02W

白粉 63% MC 5.5GY 9.1/1.2



IAかすみいろNC B06W

白粉 68% MC 6.4Y 8.9/0.8



IAわたげいろNC B08W

白粉 62% MC 8.1Y 8.4/1.8



IAあまいろNC B42W

白粉 58% MC 6.4Y 8.5/1.5



IAぞうげいろNC B43W

白粉 52% MC 5.6Y 7.5/0.8



IAこむぎいろNC B10W

白粉 51% MC 0.1Y 7.2/3.1



IAしろがねいろNC U76W

白粉 60% MC 0.5PB 6.0/0.6



わかばいろNC U52W

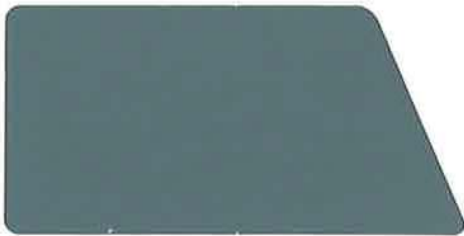
日射 65% MC 1.6G 6.4/2.0



JIS 5類

みどりいろNC U57W

日射 43% MC 9.5G 3.2/3.3



はいいろNC U65W

日射 64% MC 2.7B 5.2/1.2



JIS 5類

あおいろNC U14W

日射 55% MC 2.3B 2.9/6.4



JIS 5類

しんちゃNC U12W

日射 44% MC 0.7YR 3.6/0.5



JIS 5類

あかいろNC U37W

日射 50% MC 0.5YR 2.9/7.5



## 材料標準保証規格10年※(穴あき・赤さび)

※海岸地帯(海岸より1km以内)でのご使用は個別ご相談となります。

- JIS G 3322規格品 不燃認定 NM-8697  
2012年に遮熱性カラー鋼板の一部が標準化され、5類として分類されました。(従来は2類)
- マンセル値:色を数値化したもので、参考値です。

**防汚** 雨だれ汚れの軽減機能を付与(数値で保証するものではありません)

**日射** 日射反射率(GL下地) **MC** 近似値マンセル値(Munsell Color)

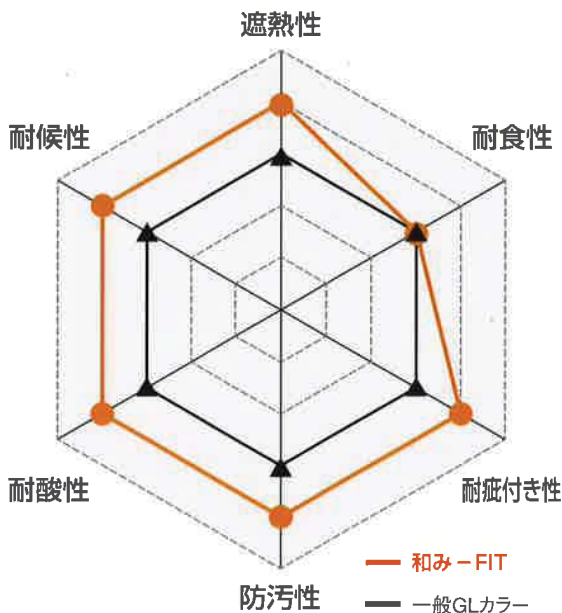
**JIS 5類** 明度(L\*値)40以下の濃色で日射反射率が40%以上の高い値を有するもの。



和み-FIT

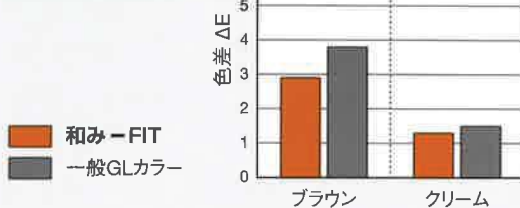
## 特長

- ◆ 全色6価クロムを含まない「クロメートフリー」カラー鋼板
- ◆ 耐食性はクロメートカラー鋼板同等以上
- ◆ 耐候性、遮熱性、耐疵付き性、耐酸性は一般のGLカラー鋼板より良好
- ◆ 濃色(明度L\*値 ≤40)は全色JIS5類化
- ◆ 淡色は防汚性(雨だれ汚れ軽減機能)を標準装備

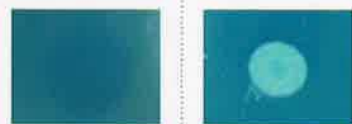


※全色クロメートフリー化

### 耐候性 (沖縄暴露3年後想定値)



### 耐酸性 (5%硫酸滴下法)



### 耐疵付き性 (コインスクラッチ、1kg)



※当データは、必ずしも数値を保証するものではありません。

## 質量表

めっき付着量 表示記号	AZ150 (200g/m)							
	幅(mm)		610		914		1,000	
表示厚さ(mm)	単位質量(kg/m)	1mの質量(kg)	1tの長さ(m)	1mの質量(kg)	1tの長さ(m)	1mの質量(kg)	1tの長さ(m)	
0.27	2,320	1.42	704	2.12	472	2.32	431	
0.30	2,555	1.56	641	2.34	427	2.56	391	
0.35	2,948	1.80	556	2.69	372	2.95	339	
0.40	3,340	2.04	490	3.05	328	3.34	299	
0.50	4,125	2.52	397	3.77	265	4.12	243	
0.60	4,910	3.00	333	4.49	223	4.91	204	
0.80	6,480	3.95	253	5.92	169	6.48	154	
1.00	8,050	4.91	204	7.36	136	8.05	124	
1.20	9,620	5.87	170	8.79	114	9.62	104	

### 〈販売店〉



<http://www.jfe-kouhan.co.jp>

流通営業部 〒141-0032 東京都品川区大崎一丁目11番2号 ゲートシティ大崎イースタワー  
 東北支店 〒980-0803 仙台市青葉区国分町三丁目4番33号 仙台定禅寺ビル  
 名古屋支店 〒450-6427 名古屋市中村区名駅三丁目28番12号 大名古屋ビルディング  
 大阪支店 〒530-0003 大阪市北区堂島一丁目6番20号 堂島アバンザ  
 北陸営業所 〒930-0004 富山市桜橋通り3番1号 富山電気ビル  
 岡山営業所 〒700-0821 岡山市北区中山下一丁目8番45号 NTTクレド岡山ビル  
 中国営業所 〒730-0037 広島市中区中町8番12号 広島グリーンビル  
 九州支店 〒812-0025 福岡市博多区店屋町1番35号 博多三井ビルディング2号館

TEL 03-3493-1504 FAX 03-3493-1937  
 TEL 022-223-8591 FAX 022-267-1516  
 TEL 052-561-3396 FAX 052-561-3463  
 TEL 06-6342-0620 FAX 06-6342-0618  
 TEL 076-441-2421 FAX 076-441-2058  
 TEL 086-233-0068 FAX 086-233-0061  
 TEL 082-245-3238 FAX 082-245-3271  
 TEL 092-262-7711 FAX 092-262-7712