

SEKISUI

雨水を活かす暮らし、
はじめませんか。



雨と上手につきあう暮らし

RainPot

雨水貯留槽
[レインポット]

環境配慮
製品





雨水は、空からの贈り物。



水の惑星地球には約14億トンの水があります。ただ、その内の97.5%は海水で、淡水はわずか2.5%。さらにその内の2.49%が氷河や氷山などで、私たちの生活や農業などに直接使える水はたったの0.01%です。天からの恵み、雨は、貴重な淡水。雨をムダにするなんて、なんてもったいないことでしょう。

雨水を利用すれば、ささやかですが節水やCO₂削減の効果があります。便利に使ってエコにつながる。ほんの少しだけ家計も助かる。そして子どもたちに、地球や自然やエコの大切さを教えてあげるきっかけにもなります。



雨水利用で、心やさしいエコロジー生活。 暮らしにじょうずに取り入れて…。



雨水を貯めて、ガーデニングや打ち水として活用する暮らし…。
自然の恵みで小さなことからエコに参加。そしてちょっと節約も。

ガーデニング・フーデニング

植物には塩素などが入っていない自然の水を。
ガーデニングや今人気の、野菜や果物、
ハーブなどを育てるフーデニングに。CO₂削減効果も。



ペットの足洗やお掃除

毎日の、散歩の後の足洗に。
庭や外まわりのお掃除にも。



打ち水

打ち水は、地表の温度をスッと下げて
過ごしやすくしてくれます。ヒートアイランドを防ぐ、
人にも草木にもうれしい日本の知恵。

お子さまのエコ教育

大切なのは小さなエコの積み重ね。
地球にやさしい暮らしのひとつとして、
身近なことからエコに貢献。



水のお話 1

植物の根は水を吸ってないって？

植物にとって最悪なのは「水を毎日ちよいやり」すること。これだと鉢の中が泥沼化して、たいいていの植物は根腐れしてしまいます。なぜって？ 実は植物の根は水を吸っているのではなく、土の粒のすき間にある湿度100%の空気（水蒸気）を吸っているからです。泥沼の土では水蒸気を作ることができません。土は乾かすことも大事。水やりのコツは、土が乾いたら根元にたっぷり。



デザインや使いやすさにも こだわりました。



point

1

住まいになじむ、 すっきりスタイル

さまざまな住まいの外観に、しっくりとなじむ
デザインを採用。角を面取りして極小化し、
コンパクトなたたずまいに仕上げました。



有効水量

100R



外回りのお掃除
や打ち水に



ガーデニング
家庭菜園に



不測の
災害時などに

雨水貯留槽「レインポット」 CU12

材 質：ポリエチレン

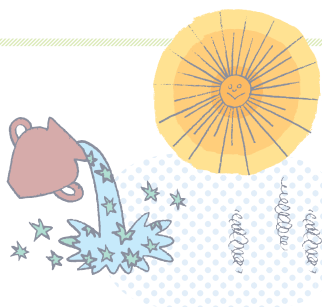
カ ラ ー：[本体]アーバングレー
[台足]ラスティグリーン

製品重量：12kg/133kg(満水時)

容 量：121L/100L(有効水量)



1階のテラスや2階のバルコニーに置いて使うことができます。

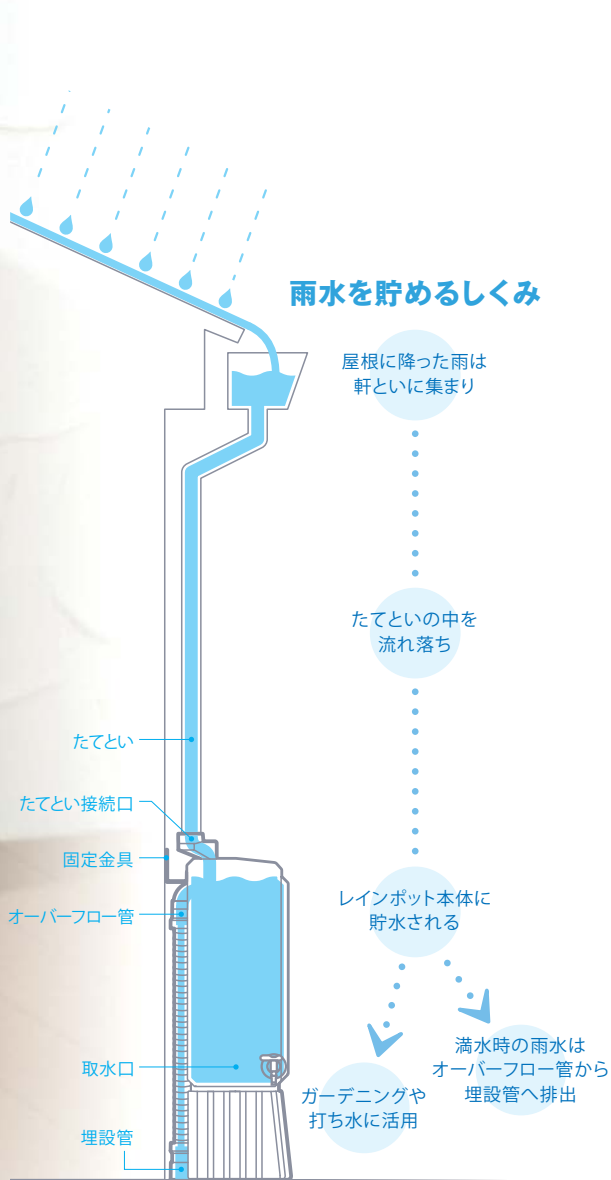


水のお話

2

「打ち水大作戦」で暑さを2℃下げる

ヒートアイランドや地球温暖化対策のひとつとして、大勢でいっせいに打ち水をする活動が自治体等で実施されています。撒いた水が蒸発するときに熱を奪い、それによって少しですが気温を下げる(約2℃下降)効果があるからです。また、環境問題に対する意識を啓発したり、昔ながらの風習を見直す絶好の機会にもなっています。この「打ち水大作戦」には水道水は禁止。雨水や風呂の残り湯、エアコンの室外機にたまった水などを使用します。小さなエコと涼を目指して、各家庭での実施が期待されています。



雨水を貯めるしくみ

屋根に降った雨は軒といに集まり

たてといの中を流れ落ち

レインポット本体に貯水される

ガーデニングや打ち水に活用

満水時の雨水はオーバーフロー管から埋設管へ排出

● 雨水の貯留時間

降雨強度	雨の様子	貯留に必要な時間
		100R
1~3mm	地面がすっかり湿る	約95分
3~8mm	地面に水溜まりができる	約55分
8~15mm	雨の降る音が聞こえる	約40分
15~20mm	地面一面に水溜まりができる	約25分

※雨の降り方によって異なりますので、上記の時間は目安です。

point 2

日常のお手入れもラクラク

レインポットのタンクは光を通さないため、藻が発生する心配はありません。またタンク内部やたてとい接続口フィルターは、お掃除しやすい設計に。この金網フィルターをお掃除することで雨水を安定的に貯めることができます。定期的にお手入れしてください。



● フィルターは定期的にお手入れを。雨水があふれ出る場合はフィルターが詰まっています。たてとい接続口のフタを外し、フィルターを取り出してゴミ・異物を取り除きます。お掃除の後はフィルターを入れて、受け口側をしっかりと奥まではめ込んでください。

● 汚れた水が出るときは、タンク内部をお掃除。取水コックから水を抜き、さらに水抜き栓を外して完全に水抜きします。たてとい接続口を外してタンク内部を水洗いした後、必ず水抜き栓とたてとい接続口を締め直してください。

● 貯留タンク表面の汚れ落としは中性洗剤で。表面の気になる汚れは、中性洗剤を薄めた液で落とし、洗剤が残らないようによく水拭きしてください。

※シンナー、ベンジンなどの有機溶剤、およびスチールワックスなど表面を傷つけるおそれのあるものは使用しないでください。

point 3

ちょっとうれしい節水、節約。

東京都の一般家庭の場合

年間
約 **2,304円**
節約

東京都の一般家庭（メーター口径20mm、使用15m³/月）の場合、週に2杯のペースで使ったとして、約192円/月、約2,304円/年間の節約となります。（金額もさることながら、レインポットの使用によって毎日の家庭用水についても節水を意識するようになり、さらなる節水効果が生まれるでしょう）

水のお話 3

国技館でも雨水を利用!

昭和56年、当時東京台東区にあった蔵前国技館が墨田区へ移る際、洪水防止と水資源の有効活用のために雨水利用を導入しました。現国技館では、トイレの流し水や冷却塔の補給水などに、貯めた雨水を活用しており、年間トイレ用水の8割もまかっています。また墨田区の区役所庁舎でも地下の1,000トンタンクに雨水を貯め、トイレの流し水に利用。今では多くの自治体や公共施設で、消防用・トイレ・冷却塔補給水・非常用水として、雨水貯留槽が導入されています。



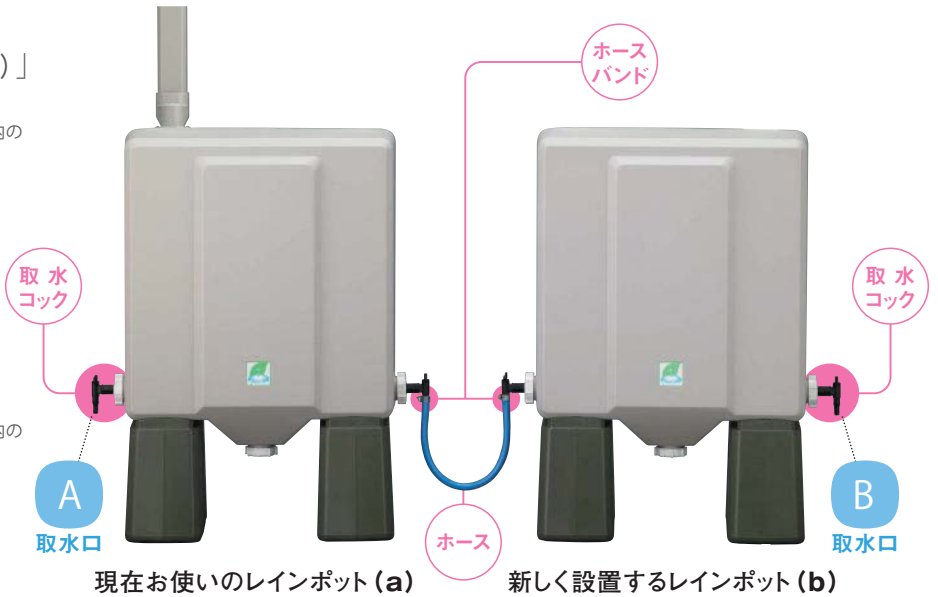
ライフスタイルの変化に合わせて、レインポットに

レインポットは簡単に **連結** させて大容量化できます。



取水コックの取付箇所は3通り

- A** 現在お使いの「レインポット (a)」からのみ雨水を取り出す場合
(接続の際、現在お使いいただいているタンク内の水抜きが必要になります)
- B** 新しく設置した「レインポット (b)」からのみ雨水を取り出す場合
- C** 「レインポット (a)」
「レインポット (b)」の両方から雨水を取り出す場合
(接続の際、現在お使いいただいているタンク内の水抜きが必要になります)



現在お使いのレインポット (a) 新しく設置するレインポット (b)

レインポット本体以外にご用意いただくもの

- 連結用 (2個入) 品番: CU13



- 内径15mmのホース (1本)



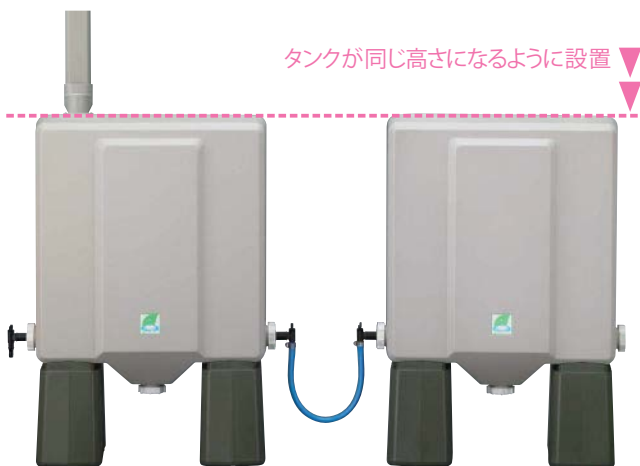
- ホースバンド (2個)



※ ホース及びホースバンドは、市販品をご購入ください

設置に関するご注意

- 新しく設置するレインポットは、現在お使いのものと同じ高さになるように設置してください



注意 設置する高さが異なると、雨水が溜まらなかったり、新たに設置した側から、水があふれる原因となります。

さらに



市販のポンプを使えば便利さアップ

魔法のエコちゃん (加圧式放水ポンプ) **推奨商品**

魔法のエコちゃんですら取水や水やりが便利になります。



魔法のエコちゃん (加圧式放水ポンプ)

- 製品重量: 2.2kg (ポンプ1.0kg/スタンド1.2kg)
- 排水能力: 約15ℓ/分

[お問い合わせ先] 商品仕様・ご使用方法の詳細は、

<http://www.nohma.net/> でご確認いただけます

[ご注文先] 雨水屋ノーマ Tel.0 268-64-2688

レインポット Q & A



タンクの雨水は
飲用できるの？

ろ 過、浄化機能はありませんから、料理、食器洗いなど口に運ぶ可能性のある用途には絶対に使用しないでください。庭の散水などの雑用水、または防火用水、非常用水としてご使用ください。

100リットルって
どれくらい使えるの？



一 般的な7リットルじょうろで約14回分です。散水や外回りのお掃除を頻繁に行うご家庭なら、レインポットの増設をおすすめします。

タンク内の水が
凍結する心配は？



凍 結するおそれのある寒冷地では、冬季は水抜きをしてください。なお凍結してしまった場合は、熱湯をかけると破損などの原因となりますので、自然に解凍するのをお待ちください。

どこで売ってるの？
取り付けはしてくれるの？

セ キスイ・レインポットの販売店か専門施工店で扱っています。下記のホームページよりお問い合わせいただきましたら、取り扱いのあるご近所の販売店、施工店をご紹介します。

●お問い合わせホームページ
<http://www.sekisui-kenzai.com>



雨水はどれくらい
貯まるのでしょうか？

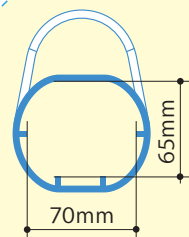
レ インポット一基で約100リットル貯水できます。さらに本格的な雨水利用をお考えなら、レインポットを追加して連結するといいでしょ。

タンクに貯めた雨水が
腐りませんか？

外 部からのゴミの進入を防げば、雨水が腐る心配はありません。ただ、タンク内に溜まった雨水は出来る限り早めに使用し、定期的に水抜き栓を使ってタンク内の水を交換するようおすすめします。

どんなメーカーの
「たてとい」でも
取り付けられる？

レ インポットはたてといから直接取水する構造になっています。右図の寸法範囲内のたてといなら接続が可能です。



裏面の適合たてとい寸法図(実寸)でご確認いただけます

ご存じですか？

自治体の助成金制度

雨水タンクの設置に対して助成を行っている自治体もあります。実施の有無、助成内容については、お住まいの各市町村までお問い合わせください。

積水化学工業株式会社

環境・ライフラインカンパニー 建材事業部

東京都港区虎ノ門2-3-17 〒105-8450

エスロン雨といのホームページ <http://www.sekisui-kenzai.com>

積水化学北海道(株)

札幌市北区北14条西4丁目2-1(ハーモネートビル2階)

〒001-0014 TEL011(737)6330

東北営業所

仙台市若林区新寺1-4-5(ノースピアビル5階)

〒984-0051 TEL 022(298)6044

東京建材営業所

東京都港区虎ノ門2-3-17(虎ノ門2丁目タワー)

〒105-8450 TEL 03(5521)0657

東京建材直需営業所

東京都港区虎ノ門2-3-17(虎ノ門2丁目タワー)

〒105-8450 TEL 03(5521)0659

関東営業所

さいたま市大宮区宮町1丁目114-1(ORE大宮ビル8階)

〒330-0802 TEL 048(646)0165

横浜営業所

横浜市港北区新横浜3-6-12(日総第12ビル4階)

〒220-0033 TEL 045(474)1813

名古屋建材営業所

名古屋市中区新栄町2-9(スカイオアシス栄11階)

〒460-0004 TEL 052(957)5308

大阪建材営業所

大阪市北区西天満2-4-4(堂島関電ビル)

〒530-8565 TEL 06(6365)4520

北陸建材営業所

金沢市広岡3-1-1(金沢パークビル)

〒920-0031 TEL 076(231)4464

広島営業所

広島市中区鉄砲町7-18(東芝フコク生命ビル)

〒730-0017 TEL 082(224)6261

(四国駐在)

高松市林町1509番地

〒761-0301 TEL 087(815)3585

福岡建材営業所

福岡市博多区店屋町1-35(博多三井ビルディング2号館)

〒812-0025 TEL 092(271)1350

お客様相談室 [東京] 03(5521)0505

[大阪] 06(6365)4133

●製品仕様、梱包仕様、色、および価格は予告なく変更することがあります。

また、予告なく発売中止することがありますので、ご了承ください。

●印刷のため、色調は実物と異なることがあります。

●当カタログからの無断転載は固くお断りします。



●この印刷物は環境に配慮して植物性インキを使用しています。

資料No.

LTK1367

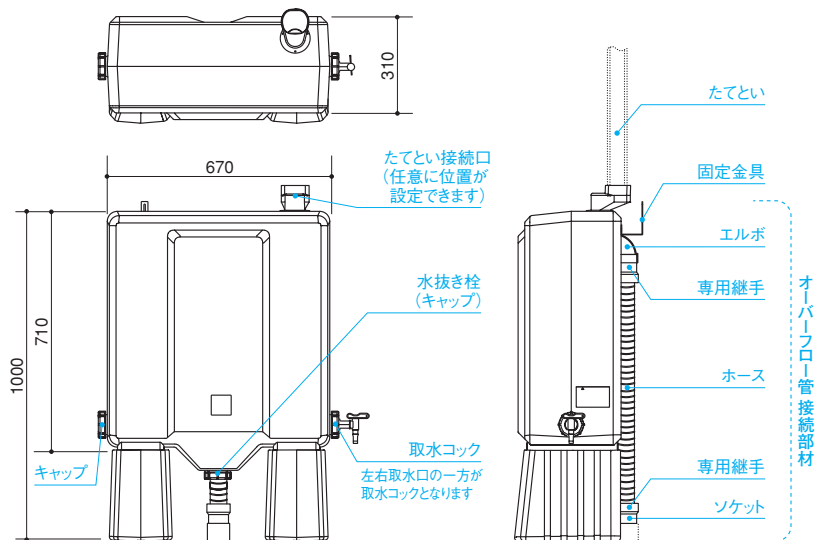
'10.05(初版)

'11.05-SS

●セット内容(本体以外)

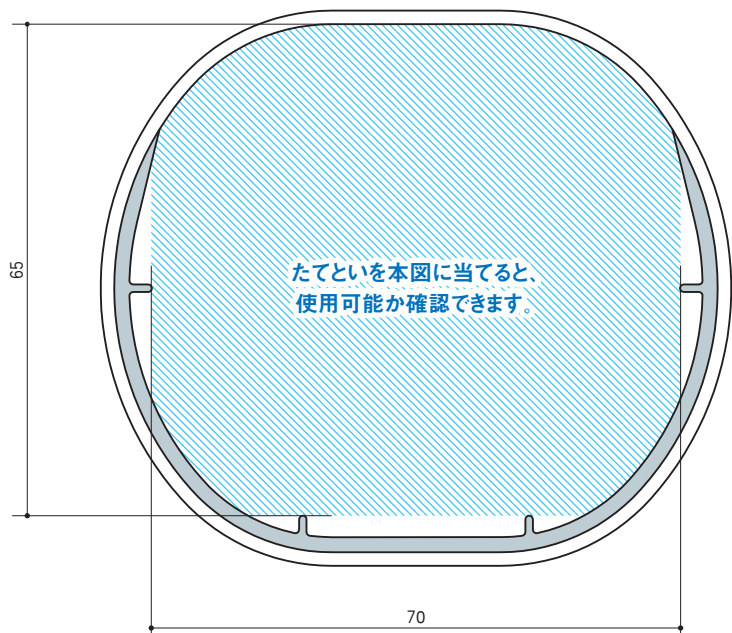


●本体寸法図(単位mm)



たてとい接続口は、レインポットの設置場所・接続するたてといの位置に応じて、本体上部部のご希望の位置に設定できます。専門施工店にご希望をお伝えください。

●適合たてとい寸法図(実寸)(単位mm)



たてとい差し込み部 に入るたてといであれば使用できます。