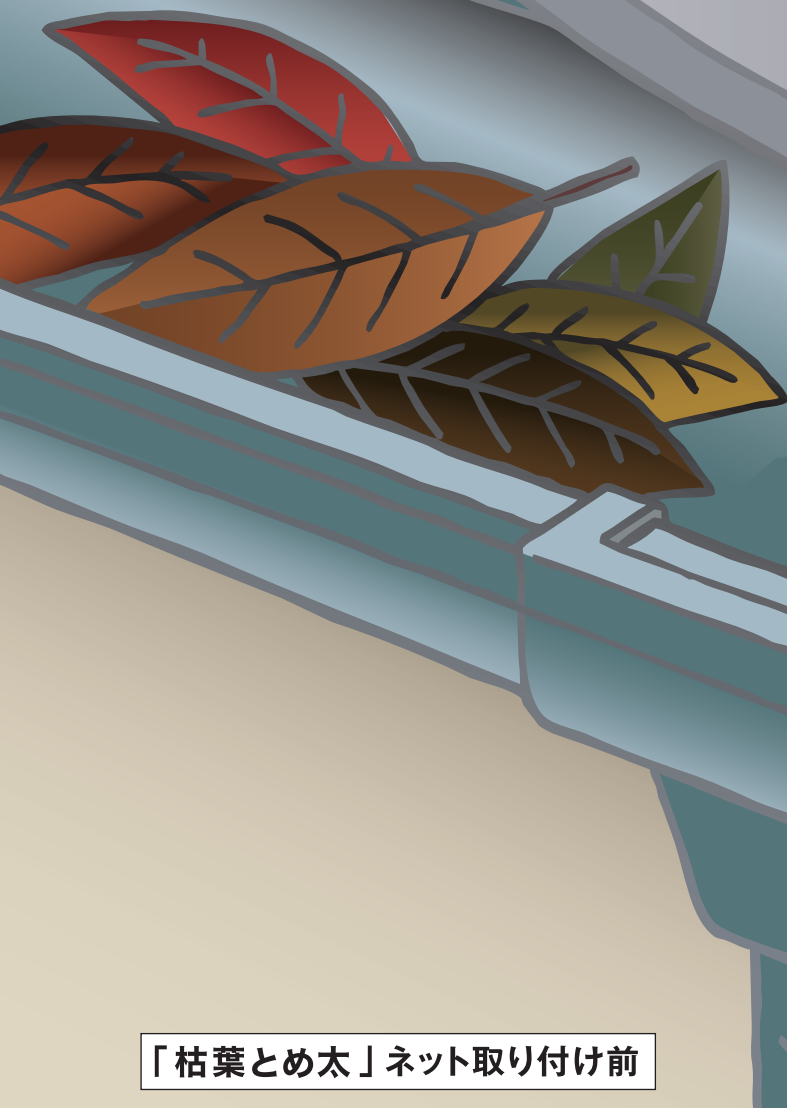
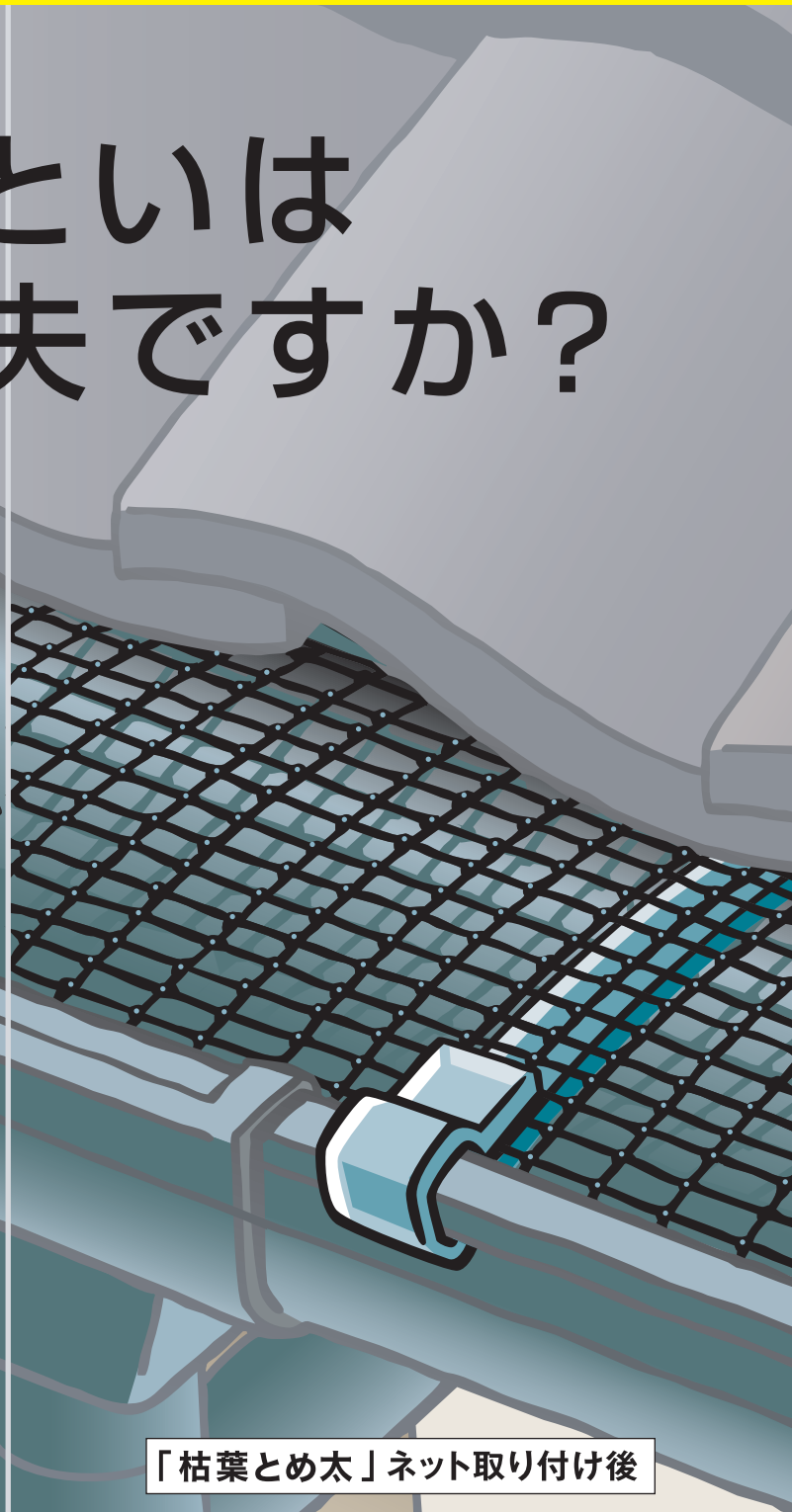


お宅の雨といは
大丈夫ですか？



「枯葉とめ太」ネット取り付け前



「枯葉とめ太」ネット取り付け後

新発想の落ち葉よけネット

特許申請中

枯葉とめ太[®]



角樋



丸樋



水切板対応

の3タイプの樋に対応

美しいすまいを保つために、 雨樋のメンテナンスを行いましょう。

「枯葉とめ太」なら、落ち葉による雨水のつまりなどから、雨といを守ります。

専用取付部品で 取り付け簡単!

樋のタイプにより、取付部品とネットを選ぶ。また、吊り金具や集水器(じょうご)部のネットカットや取り付け後の針金固定の必要なし。

設置後の掃除も ラクラク!

針金などで固定をしないため、設置した後のお手入れも片側を外せば簡単きれいに。

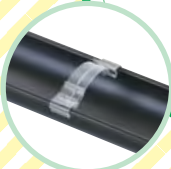
取扱いも あっという間!

高い場所での作業を考え、ネットは両手をひろげれば届く1.2mの長さに。

枯葉とめ太 5大特長

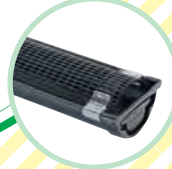
雨樋の 変形防止に効果的!

雨樋の縁に専用取付部品を取り付けることで、雨樋自体が補強されます。



落ち葉や雪の 重みに強い構造!

専用取付部品がネットを支え、落ち葉や雪の重みに強さを発揮します。



あなたのお宅は大丈夫ですか?

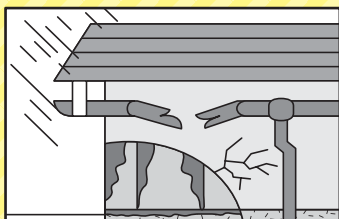
雨樋からの水漏れをチェック

- 軒樋、たて樋の継ぎ目が外れている
- 軒樋、たて樋の金具が外れている

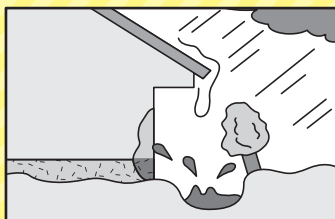
- 軒樋、たて樋が変型/破損している
- 軒樋にゴミ、土砂、落ち葉が溜まっている

放っておくと、こんな事に...

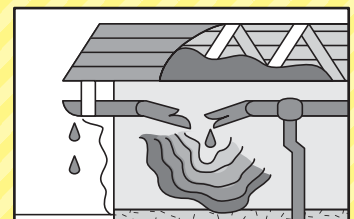
雨樋に落ち葉、ゴミなどが溜まったままにしておくと、雨水が野地板、鼻板、土台、外壁、柱などを腐らせたり、庭木を傷めたりする原因ともなりますので、補修、交換、清掃が必要となります。



モルタル壁などにクラックがあると、そこから雨水が壁の中に入り柱や土台を腐食させます。



軒下の地面が雨だれで掘り下げられ、外壁や庭木などを傷めます。



雨漏りが軒先・軒裏あるいは外壁にまわって腐食の原因になります。

角樋用

取付部品

① 取付部品の後耳装着部を雨樋の後耳に嵌合させてください。次に前耳装着部を前耳の内側の溝に嵌合させます。

② ①を奥から先に取り付ける

③ ②を次に手前に取り付ける

※雨樋の端からはじめ、20cm間隔で取り付けてください。部品は、はめ込み方式になっているので、強く押し込んでください。

2. 次に、軽くネットをたわませながら、①→②の手順で取り付けます。

3. 最後に、ネットを取付部品のカーブに馴染ませるように、上から強く押さえます。

※その際にネットが、専用取付部品の爪に掛かっているか確認してください。

丸樋用

取付部品

※前後の向きはありません

1. 取付部品の後耳装着部を雨樋の後耳に嵌合させてください。次に前耳装着部を前耳の内側の溝に嵌合させます。

2. ①を奥から先に取り付ける

3. ②を次に手前に取り付ける

※雨樋の端からはじめ、30cm間隔で取り付けてください。部品は、はめ込み方式になっているので、強く押し込んでください。

2. 次に、軽くネットをたわませながら、①→②の手順で取り付けます。

3. 最後に、ネットを取付部品のカーブに馴染ませるように、上から強く押さえます。

※その際にネットが、専用取付部品の爪に掛かっているか確認してください。

水切板対応タイプ 角樋専用

取付部品

PC50 / DL55 / NL80用差込部 Σ90用差込部

※メーカーにより装着部分が異なります。

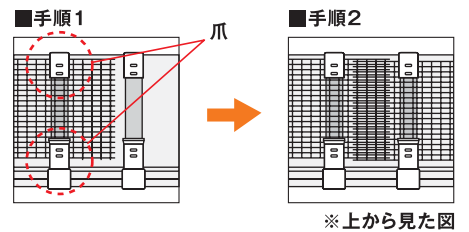
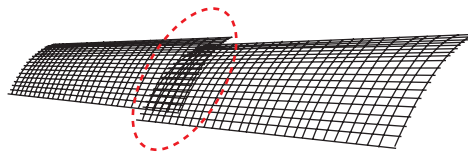
1. 取付部品の後耳装着部を雨樋の後耳に嵌合させてください。次に前耳差込部を前耳の内側の溝に差し込みます。

2. ネットを水切板の下に差し入れ、水切板を押さえます。次に差し入れたネットの手前部分を、取付部品の爪のある部分に差し込みます。

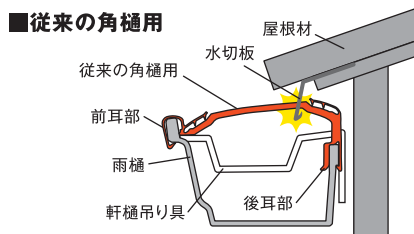
3. ネットと雨樋の前耳部分に隙間がなくなるように、ネットをすべらせて引き出してください。取付部品の爪がネットに入っていることを確認します。これで取り付け完了です。

ネットのつなぎ手順について

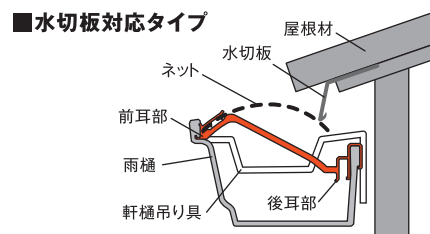
ネットのつなぎ部分は5cm以上重ね、セットします。確実に爪が入っているか確認したら、施工終了です。



水切板対応タイプの特長


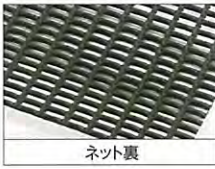




従来の角樋用は収まりによって取り付けられないケースがありました。



水切板対応タイプなら水切板があっても簡単に取り付けが可能です。


製品タイプ		角樋用	丸樋用	水切板対応タイプ 角樋専用
設計価格		36,000円(税別)	30,000円(税別)	36,000円(税別)
製品写真				
製品取付時の写真				
入数	ネット(サイズ)	15枚(110×1200 mm)	15枚(110×1200 mm)	15枚(110×1200 mm)
	専用取付部品	105個	75個	105個
材質	ネット(色調)	ポリエチレン(黒)	ポリエチレン(黒)	ポリエチレン(黒)
	専用取付部品(色調)	ポリカーボネイト(透明)	ポリカーボネイト(透明)	ポリカーボネイト(透明)
外箱サイズ		420×420×125 mm	420×420×125 mm	420×420×125 mm
適合雨樋		松下電工：PC50・PGR60 セキスイ：Σ90・E70 デンカ：DL55 三菱樹脂：NL80	各社100・105タイプの 雨樋にご使用になれます。 ※120・150タイプには使用できません。	松下電工：PC50・PGR60 セキスイ：Σ90・E70 デンカ：DL55 三菱樹脂：NL80

注意事項	外箱
<ul style="list-style-type: none"> ●ネットには裏表がありますので、ご使用前に確認してください。 ●製品機能上、取付部品と同梱のネットは必ずセットでご使用ください。 ●針葉樹などの細かい落ち葉はネットに引っ掛かることがありますので、定期的に取り除く必要があります。また、積雪荷重を軽減することはできません。 ●取付部品のピッチは参考値ですので、状況に応じて調節してください。 ●雨樋が劣化している場合は、取り付け時に破損してしまう危険性があります。 ●仕様については予告なく変更する場合がありますので、ご了承ください。 ●下記のような場合、取り付けはできませんのでご注意ください。 <ul style="list-style-type: none"> ・雨樋の変形により、施工当初の寸法と異なる場合。 ・雨樋メーカーの取付指示と異なった取り付けがされている場合。 ・屋根と雨樋の間に15mm以上のクリアランスがない場合。 ●雨樋と水切板の間にクリアランスがある場合は水切板対応タイプは使用しないでください。 	<ul style="list-style-type: none"> ●わずか43cm角のダンボールに、18m分のネット(1.2m×15枚)と、取付部品(105個※丸樋用は75個)がコンパクトに収納されています。 ●丸樋用・角樋用・水切板対応タイプは同じサイズです。 <div style="display: flex; justify-content: space-around;"> <div style="text-align: center;">  ネット表 </div> <div style="text-align: center;">  ネット裏 </div> </div> <div style="display: flex; justify-content: space-around; margin-top: 10px;"> <div style="text-align: center;">  梱包箱 </div> <div style="text-align: center;">  開封写真 ※写真は丸樋用です。 </div> </div>

安全に関するご注意

**高所作業を必要とする点検／清掃補修工事／交換は、
施主様独自で絶対しないでください。**

※高所作業による、落下事故やケガの原因になります。



お問い合わせ先は下記まで

コニシ株式会社 ●ホームページアドレス● <http://www.bond.co.jp/>

大阪本社／大阪市中央区道修町1-7-1(北浜TNKビル) 〒541-0045 TEL.06(6228)2931

東京本社／東京都千代田区神田錦町2-3(竹橋スクエア) 〒101-0054 TEL.03(5259)5733

札幌支店 TEL.011(731)0351	名古屋支店 TEL.052(262)8172	福岡支店 TEL.092(551)1761
仙台営業所 TEL.022(211)5031	北関東営業所 TEL.027(324)3002	南関東営業所 TEL.045(663)3184
金沢営業所 TEL.076(223)1565	広島営業所 TEL.082(507)1911	高松営業所 TEL.087(835)2020