

日本鉄鋼連盟  
亜鉛鉄板委員会

材料標準保証規格10年

塗装ガルバリウム鋼板

# トーカイ カラー-GL



ISO 9001  
ISO 14001



東海カラー株式会社



REGISTERED ORGANIZATION  
No.0633-ISO 9001  
No.E1688-ISO 14001



JAB  
QMS EMS  
Accreditations  
R002, RE002

塗装ガルバリウム鋼板

**トーカイカラーGL**

55%アルミ・亜鉛合金めっき

空は地球の屋根

色があるから美しい

トーカイカラーGLは

耐食性に優れたガルバリウム鋼板をベースメタルに採用。

ポリエステル樹脂塗料を塗装し、

優れた耐久性、耐候性、加工性を有する塗装鋼板です。

なお、用途に応じて選択できますよう、

11タイプの、美しい色調と光沢の標準色を取り揃えています。



**ファインスチール**

標準色

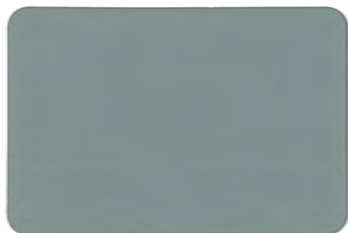
COLOR SAMPLE



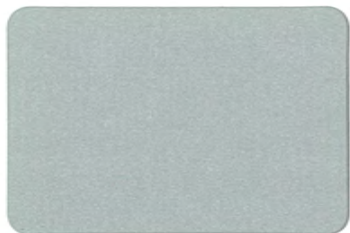
GL-Y202 (ライトクリーム)



GL-N505 (サンドホワイト)



GL-N50 (ネズミ)



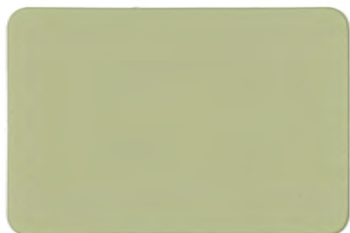
GL-S80 (銀)



GL-G30 (緑)



GL-G32 (薄緑)



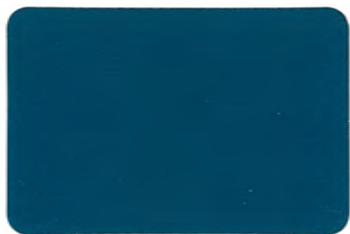
GL-Y23 (クリーム)



GL-R11 (新茶)



GL-R10 (レンガ)



GL-B40 (青)



GL-Y21 (アイボリー)

フッ素樹脂塗装鋼板

# スーパーフロンGL

55%アルミ・亜鉛合金めっき



ISO 9002



REGISTERED FIRM QS Accreditation  
第0633号 R002

LONG YEAR GUARANTEE

  
**TOKAI**  
TOKAI COLOR CO.,LTD.

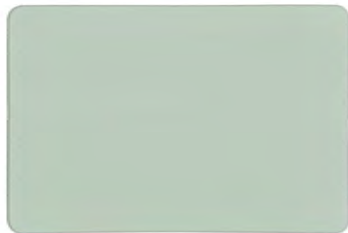
# COLOR

標準色

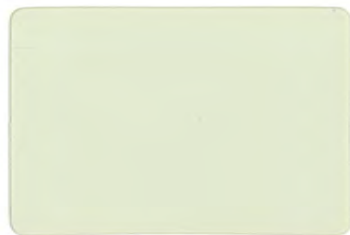
# SAMPLE



GT-86 (シルバー)



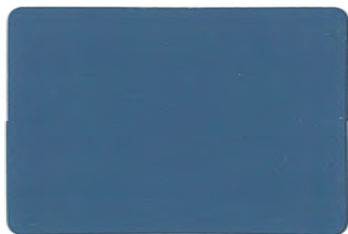
GT-88 (シルバーグレー)



GT-26 (アイボリー)



GT-56 (グレー)



GT-43 (スカイブルー)



GT-65 (ホワイト)



GT-46 (ブルー)



GT-36 (アンティークグリーン)



GT-31 (モスグリーン)



GT-92 (ダークブロンズ)



GT-18 (ブラウン)



GT-16 (レンガ)



GT-95 (ブラック)