

ヒットネイル ALC用

ヒットネイル 小箱

材質:ステンレス



ALC100mm以上

商品コード	品番	サイズ(mm) よび径×全長	1箱容量 (本)	ケース入数 (箱)	価格 (円/本)	JANコード 49 03768
730045H	HN-45	3.5×45	100	12	80	32875 0
730055H	HN-55	4.5×55	50		115	32876 7
730065H	HN-65	5.5×65	30		155	32877 4
731075H	HN-75	6.5×75	30		180	54613 0



ヒットネイル パリユールパック®

材質:ステンレス



ALC100mm以上

商品コード	品番	サイズ(mm) よび径×全長	1パック容量 (本)	ケース入数 (パック/箱)	価格 (円/パック)	JANコード 49 03768
HN45V	HN-45V	3.5×45	40	5×4	4,000	38542 5
HN55V	HN-55V	4.5×55	25			38543 2
HN65V	HN-65V	5.5×65	20			38544 9
HN75V	HN-75V	6.5×75	17			41228 2



特長

- ALCファスナーの定番品
- 打ち込むことで先端部分が開くとともに固定、ALCをガッチリ捉える
- ステンレス製で錆が発生しにくい
- 下地への下穴不要、ハンマー1本で打つだけ

使用上の注意

- ALCが濡れている場合には使用しないでください。

■使用にあたって

- ※鋼板や木材(被締結材)に下穴を開けずに直接打つことはできません。
- ※施工場所によっては赤錆ができる場合がありますので、他の金属製品と同様、取り付け後に塗装などの防錆処理をお勧めします。



特長

- 下地への下穴不要、ハンマー1本で打つだけ

用途

サドル、水切り、プレートなど

使用上の注意

- 水切り等の長尺金属製品は夏冬の寒暖差によって大きく伸縮し、本品の破損や強度低下の原因となる場合があります。伸縮差を考慮した大きめの下穴をあけてご使用ください。
- ALCが濡れている場合には使用しないでください。

■使用にあたって

- ※鋼板や木材(被締結材)に下穴を開けずに直接打つことはできません。
- ※施工場所によっては赤錆ができる場合がありますので、他の金属製品と同様、取り付け後に塗装などの防錆処理をお勧めします。

ヒットアンカー ALC用



用途 立管足

特長

- 使用状況に合わせて施工できる3つのバリエーション
- 下地への下穴不要、ハンマー1本で打つだけ

使用上の注意

- ALCが濡れている場合には使用しないでください。

■使用にあたって

- ※施工場所によっては赤錆ができる場合がありますので、他の金属製品と同様、取り付け後に塗装などの防錆処理をお勧めします。
- ※SUS430ステンレスはSUS304系ステンレスと比較し錆びやすいので用途にご注意ください。



ヒットアンカー 箱入

材質:ステンレス

商品コード	品番	仕様	サイズ(mm) 幅×全長	1箱容量 (本)	ケース入数 (箱)	価格 (円/本)	JANコード 49 03768
730120H	HA-120	レギュラー	18×120	25	16	200	32861 3
730120S	HA-120S	レギュラー	25×120	20	10	210	32863 7
730150S	HA-150S	強力型	25×150			240	32864 4

木名人 ALC用

木名人 箱入

材質:鉄 仕様:亜鉛すずめっき



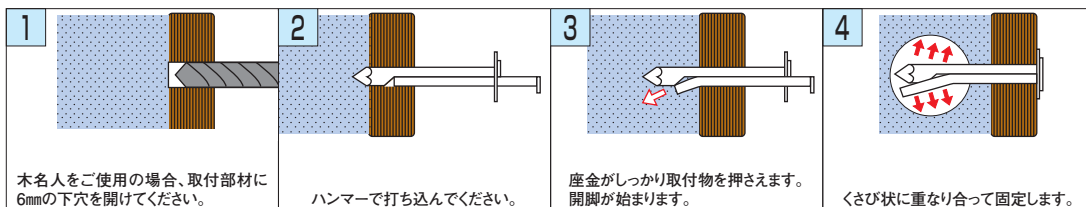
商品コード	サイズ(mm) よび径×全長	取付け部材厚 (mm)	1箱容量 (本)	ケース入数 (箱)	価格 (円/本)	JANコード 49 03768
731670M	6×70	~15	100	5	66	47371 9
731690M	6×90	15~35			74	47372 6
731611M	6×110	35~55	80		86	47373 3



特長

- ALCに木(桧木・桐縁)を止めるのに最適
- ・木名人はALCの奥深くで脚が乗り上げ、そのままの形が崩れないので、強度が安定し長く持続します。

■施工方法



■使用にあたって

※取付け部材が割れやすいものには使用しないでください。長尺金属製品にご使用の際は寒暖差による伸縮を考慮し、取付けピッチをご配慮ください。

★ 受注生産品ですので、納期はお問い合わせください。 ★ 常備在庫しておりませんので、納期はお問い合わせください。

◎製品価格は全て参考価格(税抜き)です。製品仕様については予告なく変更することがあります。

ドーブチ®スクリュー ALC用

ドーブチスクリュー

材質:鉄 仕様:三価ユニクロ

商品コード	品番	サイズ(mm)	1箱容量(本)	ケース入数(箱)	価格(円/箱)	JANコード
2100500	DS-50	50	280	10	2,000	49 03768 31199 8
2100650	DS-65	65	235			49 03768 31200 1
2100750	DS-75	75	220			49 03768 31201 8
2100900	DS-90	90	200			49 03768 31202 5

用途 ALC下地への胴縁の取り付け、内装工事に



特長

- 下穴不要
- 先端がノミ状で、ハンマーで打ち込んでも板割れが生じにくい
- ヒネりのついた特殊形状で、本製品を2箇所使用することにより、従来の接着剤や釘のように振動による脱落が少なく、強い保持力

■使用にあたって

※下穴をあけず、木目と直角に打ち込み、1本の木に必ず2箇所以上使用してください。(小さい木レンガの1箇所止めや、下穴のあいた木材、金具には効果を発揮しません)
 ※長い胴縁材の取り付けで1本目の打ち込み中に部材が動く心配がある場合、あらかじめ部材の左側を少し上げて打ち込んだ後、元の位置に下げるとよくなります。

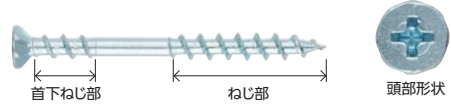
ドーブチ®ビス ALC用

ドーブチビス

材質:鉄 仕様:三価ユニクロ

商品コード	品番	サイズ(mm)			1箱容量(本)	ケース入数(箱)	価格(円/箱)	JANコード
		よび径×全長(ねじ部)	首下ねじ部	頭径				
2155600	DB-60	6.0×60(30)	10	9.0	200	1,800	49 03768 36108 5	
2155700	DB-70	6.0×70(30)						
2155900	DB-90	6.0×90(30)						

用途 胴縁止め用内装工事に



特長

- 下穴不要
- 空回り、ゆるみがおきにくく、充電ドライバーでの施工を実現

⚠ 使用上の注意
 ●無理な締め過ぎにご注意ください。

ヒットビス ALC用

4mm径 ヒットビス

4mm径 材質:ステンレスSUS410

6mm径 ヒットビス

6mm径 材質:ステンレスSUSXM7

商品コード	頭部形状	サイズ(mm)		1/パック容量(約/本)	ケース入数(パック/箱)	価格(円/パック)	JANコード	
		よび径×全長(ねじ部)	頭径					
HBS4035	ナベ頭	4.0×35(30)	8.0	125	5×4	2,000	49 03768 38279 0	
HBS4050		4.0×50(45)					100	38280 6
HBS6035		6.0×35(35)					100	38281 3
HBS6040	サラ	6.0×40(35)	10.0	80	5×4	2,400	38282 0	
HBS6050		6.0×50(45)					60	38283 7
HBS6065		6.0×65(60)					50	38284 4
HBS6080	ナベ頭	6.0×80(60)	9.0	35	5×4	2,000	38285 1	
HBN4035		4.0×35(30)					125	38272 1
HBN4050		4.0×50(45)					100	38273 8
HBN6035	ナベ頭	6.0×35(30)	11.5	60	5×4	2,400	38274 5	
HBN6040		6.0×40(35)					80	38275 2
HBN6050		6.0×50(45)					50	38276 9
HBN6065	ナベ頭	6.0×65(60)	11.5	50	5×4	2,400	38277 6	
HBN6080		6.0×80(60)					35	38278 3

※本製品は、SUS410を使用しており、錆が発生する場合がありますのでご注意ください。
 ●4mm径はSUS410
 ●6mm径はSUSXM7 (SUS304相当)



ヒットビス 箱入

材質:ステンレスSUSXM7

商品コード	頭部形状	サイズ(mm)		1箱容量(本)	ケース入数(箱)	価格(円/本)	JANコード
		よび径×全長(ねじ部)	頭径				
HBS640B	サラ	6.0×40(35)	10.0	350	5	28.00	55471 5
HBS650B		6.0×50(45)				33.00	55472 2
HBS665B		6.0×65(60)				43.00	55473 9
HBS680B	ナベ頭	6.0×80(60)	11.5	150	5	53.00	55474 6
HBN640B		6.0×40(35)				31.00	55475 3
HBN650B		6.0×50(45)				36.00	55476 0
HBN665B	ナベ頭	6.0×65(60)	11.5	200	5	46.00	55477 7
HBN680B		6.0×80(60)				56.00	55478 4

※本製品はSUSXM7を使用しており、非常に錆びにくい製品となっておりますが、使用箇所、環境、その他の要因によって錆が発生させる恐れがあります。

⚠ 使用上の注意

- 高トルクで締めすぎないでください。
- トルク調整のできる充電ドライバーまたは手回しドライバーをご使用ください。

■使用にあたって

・一度ねじ込んだ箇所への再取り付けはできません。再施工の際は位置をずらしておこなってください。

特長

- 配線替えなど取り外しをとまなう工事に
- ステンレス製で耐久性にも優れており、低速のトルク調整付ドライバーで施工可能
- 下穴不要

グットビス® ALC・コンクリート用



グットビス

材質:鉄 仕様:特殊ハードコーティング

商品コード	頭部形状	サイズ(mm)		1/パック容量(約/本)	ケース入数(パック/箱)	価格(円/パック)	JANコード	
		よび径×全長(ねじ部)	頭径					
GN535	ナベ	5×35(33)	8.5	90	5×4	1,200	60686 5	
GN545		5×45(43)					70	60687 2
GS535	サラ	5×35(31)	7.5	100	5×4	1,200	60688 9	
GS545		5×45(41)					75	60689 6
GS560	サラフレキ	5×60(41)	8.8	55	5×4	1,200	60690 2	
GS575		5×75(55)					45	60691 9
GW535	シンワッシャー	5×35(33)	10.5	80	5×4	1,200	60692 6	
GW545		5×45(43)					65	60693 3
GW560		5×60(55)					50	60694 0
GW575		5×75(55)					40	60695 7

用途

ALC・コンクリート・ブロック・モルタル・レンガ・中空押出セメント板・木材への各種金具取り付け
 木材、薄鋼板等の取り付け

特長

- ALCに“グット”と効く
- コンクリートにも“グット”と効く
- 特殊ハードコーティング採用
 - ・高い防錆力
 - ・すぐれた傷つき防止性
 - ・環境にやさしいクロムフリー

グットビス 箱入

材質:鉄 仕様:特殊ハードコーティング

商品コード	頭部形状	サイズ(mm)		1箱容量(本)	ケース入数(箱)	価格(円/本)	JANコード
		よび径×全長(ねじ部)	頭径				
GW535B	シンワッシャー	5×35(33)	10.5	400	5	13.00	60696 4
GW545B		5×45(43)				325	16.00
GW560B	シンワッシャー	5×60(55)	10.5	250	5	21.00	60698 8
GW575B		5×75(55)				200	27.00

⚠ 使用上の注意

- ALC材には低回転数でご使用ください。(トルク調整のできる充電ドライバーまたは手回しドライバーをご使用ください)
- ご使用前には必ず使用する母材に試し打ちをしてご確認ください。
- 必要以上に締めすぎないでください。(空転、もしくはねじ切れる場合があります)
- 施工時は必ず安全帽、安全めがね等の保護具を着用ください。

■使用にあたって

※使用箇所、環境、その他の要因によって錆が発生させる恐れがあります。
 ※コンクリート、ブロック、モルタル、レンガ、押出成形セメント板等には、下穴Φ4.5mmが必要です。
 ※下穴が必要な母材には、埋め込み長さ+10mm以上あけ、切り粉を排出してください。

プラコング® ALC用



屋内専用

プラコング PC310

商品コード	品番	下穴径	下穴深さ	ケース入数	価格 (円)	JANコード
PC31000	PC-310 角ボックス	φ14.5	55mm以上	50本×6箱	4,000/箱	47564 5
PC310V	PC-310 パリューパック	—	—	8本×5パック×4箱	800/パック	47669 7
PC3100B	ビットアダプター	—	—	10本×5パック×4箱	2,000/パック	47375 7

※角ボックス1箱につき、ビットアダプター2本付
※パリューパック1パックにつき、ビットアダプター1本付



ビットアダプター

特長

- ALC50mm厚にも使える
- ツバ付縦管定などに
- 3分・M10兼用

使用上の注意

●製品パッケージに記載されている説明をご確認の上施工してください。

ダブルX ALC用めねじアンカー



ダブルX 小箱

商品コード	品番	1箱容量 (本)	ケース入数 (箱)	価格 (円/本)	JANコード
DX0380H	DX-38	50	20	160	53000 1
DX2580H	DX-258	—	—	—	52500 7

★



ダブルX パリューパック

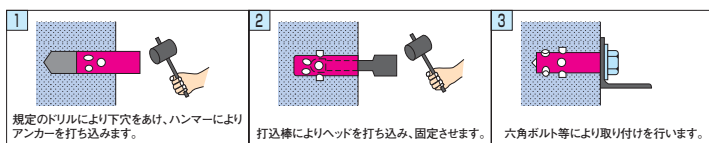
商品コード	品番	1パック容量 (本)	ケース入数 (パック×箱)	価格 (円/パック)	JANコード
DX0380V	DX-38	14	5×4	2,500	54018 3

ダブルX 打込棒

商品コード	入数 (本)	価格 (円/本)	JANコード
DX00001	1	1,200	49 03768

素材

ガラス繊維＋
ナイロン66＋鉄



1 規定のドリルにより下穴をあけ、ハンマーによりアンカーを打ち込みます。

2 打込棒によりヘッドを打ち込み、固定させます。

3 六角ボルト等により取り付けを行います。

使用環境についての注意事項

- この製品は、内装用です。
- この商品は、樹脂製品であり、火気の近傍、高温、低温、及び本体に影響を与える化学薬品あるいは相当品に接触する可能性がある環境では使用しないでください。
- この商品は、樹脂製品であり、使用環境温度を1～40℃程度と設定しております。直射日光を受ける場所、寒冷地では使用しないでください。

サイズ表

品番	サイズ	ねじの呼び	全長 (mm)	外径 (mm)	ねじのはめあい長さ (mm)	ドリル径 (mm)	穴あけ深さ (mm)
DX-38	3分	W3/8	50	16	14	15	50
DX-258	2.5分	W5/16					

ターボ® ALC用めねじアンカー



ターボ 小箱

商品コード	品番	1箱容量 (本)	ケース入数 (箱)	価格 (円/本)	JANコード
TB40000	K-4	25	80	90	00875 0
TB60000	K-6		60	00876 7	
TB80000	K-8		40	00877 4	
TB10000	K-10		30	00878 1	



ターボブースター (ターボ用 ビット)

商品コード	品番	1袋容量 (本)	価格 (円/本)	JANコード
TB400KB	K-4用	1	4,600	086635
TB600KB	K-6用		5,000	086642
TB800KB	K-8用		5,600	086659
TB100KB	K-10用		6,000	086666



サイズ表

品番	全長 (mm)	下穴径 (mm)	下穴深さ (mm)	取付けねじ		ねじのねじ込み深さ (mm)
				木ねじ径 (mm)	ボルト径 (mm)	
K-4	50	10	60	4～4.5	4	35
K-6				5～6	5～6	40
K-8	60	12	70	7～8	8	45
K-10	70	14	80	9～10	8～10	50

(参考) 木ねじ又はボルト長さ=被締結物+ねじ込み深さ

トリオン ALC用めねじアンカー



トリオン パリューパック

商品コード	1パック容量 (本)	ケース入数 (パック×箱)	価格 (円/パック)	JANコード
TR3865V	20	5×4	4,500	55974 1

※トリオン打ち込みホルダー付

用途

配電盤・分電盤・面格子
各種金物の取り付け
内装工事など
3分ねじ用



2段階でスムーズに
開き、折れにくい!

使用上の注意

- 使用するハンマーは頭部径24mm以下のものをご使用ください。石頭(ハツリハンマー)等は絶対に使用しないでください。
- ALCの厚さ100mm未満には使用しないでください。
- ALCの端から70mm以上あけてご使用ください。
- アンカービッチは100mm以上あけてご使用ください。
- 施工されるALCの状態を十分確認してご使用ください。
- 施工時は必ず安全帽、安全めがね等保護具をご着用ください。

■使用にあたって

※打ち込みには、必ずトリオン打ち込みホルダーをご使用ください。
※鉄筋を避けてご使用ください。 ※溶接が可能です。



トリオン本体



トリオン
打ち込みホルダー

ブロッカー ALC用めねじアンカー



ブロッカー 小箱

商品コード	品番	ねじ径	全長 (mm)	ねじ長 (mm)	ドリル径 (mm)	穴あけ深さ (mm)	1箱容量 (本)	ケース入数 (箱)	価格 (円/本)	JANコード
BB15450	B-1545	W3/8	45	20	14.5	45	50	10	80	32849 1
BB15600	B-1560		60	30		60			86	32850 7

※専用打込棒、1箱につき1本付



B-1545



B-1560

使用上の注意

- ALCへの打ち込みの際は、無理な打ち込みはおやめください。脚部が折れる可能性があります。
- 施工するALCの状態で強度が変わる場合があります。
- 施工時には必ず安全帽・安全めがね等の保護具をご着用ください。

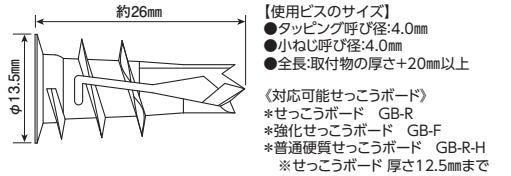
★ 受注生産品ですので、納期はお問い合わせください。 ★ 常備在庫しておりませんので、納期はお問い合わせください。
◎ 製品価格は全て参考価格 (税抜き) です。製品仕様については予告なく変更することがあります。

かベロック 石こうボード壁用



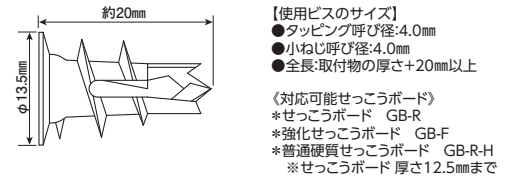
かベロック DX ホワイト

商品コード	梱包仕様	付属品	ケース入数	価格 (円)	JANコード
LDX00VP	バリューパック	ユニクロ タッピング	30セット×5(パック×4個)	1,400/パック	55770 9
LDX00PB	角ボックス	トラス4×25	200セット×6箱	8,000/箱	55773 0
LDX000D	台紙付き	—	25本×10袋×1台紙	1,200/袋	55772 3
LDX000H	100本入り	—	100本×10箱	4,000/箱	55771 6



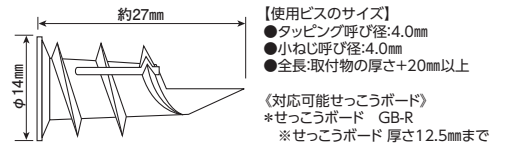
かベロック S ホワイト

商品コード	梱包仕様	付属品	ケース入数	価格 (円)	JANコード
LSW20VP	バリューパック	ユニクロ タッピング	30セット×5(パック×4個)	1,400/パック	57034 0
LSW20PB	角ボックス	トラス4×25	200セット×6箱	8,000/箱	55433 3
LSW2000	台紙付き	—	25本×10袋×1台紙	1,200/袋	55434 0



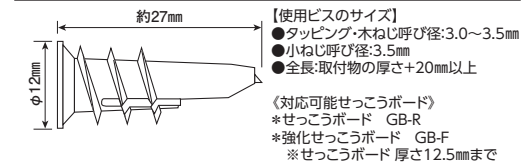
かベロック

商品コード	梱包仕様	付属品	ケース入数	価格 (円)	JANコード
LT425PO	バリューパック	ユニクロ タッピング	30セット×5(パック×4個)	1,400/パック	38384 1
LT425PB	角ボックス	トラス4×25	200セット×6箱	8,000/箱	38385 8
LT2500	台紙付き	—	25本×10袋×1台紙	1,200/袋	38431 2
LT42500	100本入り	—	100本×10箱	4,000/箱	41382 1



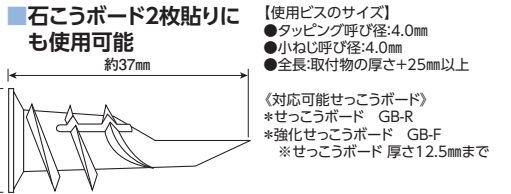
かベロック ミニ

商品コード	カラー	1パック容量 (本)	ケース入数 (パック×箱)	価格 (円/パック)	JANコード
LM3250V	—	45	5×4	1,400	47430 3
LM3250W	ホワイト	35	—	—	47431 0



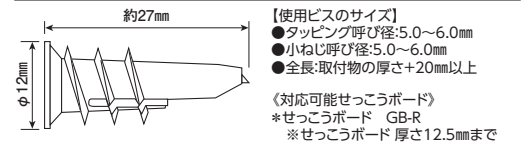
かベロック W

商品コード	梱包仕様	付属品	ケース入数	価格 (円)	JANコード
LW430NV	バリューパック	ユニクロ タッピング	30セット×5(パック×4個)	1,700/パック	42329 5
LW430SV	バリューパック	ユニクロ タッピング	5パック×4箱	—	42330 1
LW4320V	—	—	32本×5(パック×4個)	—	42331 8
LW43000	100本入り	—	100本×10箱	5,000/箱	42418 6



たねじ かベロック D ホワイト

商品コード	梱包仕様	ケース入数	価格 (円)	JANコード
LDH56TV	バリューパック	32本×5(パック×4箱)	1,400/パック	53330 7
LDH5600	台紙付き	25本×10袋	1,200/袋	53331 4



⚠ 使用上の注意

- 天井には使用しないでください。
- 本製品のみでのエアコン等、重量物の取り付けはおやめください。
- 施工時は必ず安全帽、安全めがね等保護具を着用ください。

■使用にあたって

- ※トルク調整のできる充電ドライバーまたは手回しドライバーをご使用ください。
- ※かベロックの先端は刃先がボードに食い込む程度にしっかりと突き刺してください。

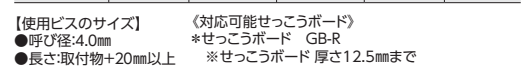
アンカー・プラグ

ボードアンカーV 石こうボード壁用



ボードアンカーV

商品コード	梱包仕様	付属品	ケース入数	価格 (円)	JANコード
VA00000	バリューパック	ユニクロ トラス	50セット×5(パック×4個)	1,800/パック	56020 4
VA000PB	角ボックス	タッピング4×25	200セット×6箱	6,500/箱	56021 1
VA0000D	台紙付き	—	20セット×10袋	800/袋	56739 5



⚠ 使用上の注意

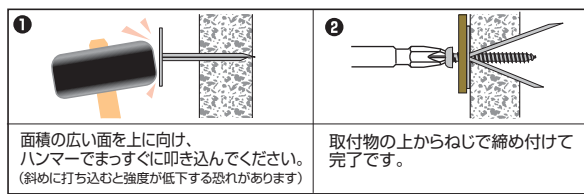
- 天井には使用しないでください。
- インパクトドライバーでの取り付けはしないでください。
- 過度に叩きすぎないようにご注意ください。
- ねじの過度の締め付けはアンカーを破損させますのでおやめください。
- 施工時は必ず安全帽、安全めがね等保護具を着用ください。
- 石こうボード2枚貼りには使用できません。

■使用にあたって

- ※アンカーの向きにご注意ください。(面積の広い面を上に向けてください。)



■施工方法



特長

- ハンマーで打つだけの簡単施工
- 取り付け時に粉やゴミが出にくい

石こうクギ 石こうボード壁用



石こうクギ **バリューパック**

商品コード	品名	品番	1パック容量 (個)	ケース入数 (パック×箱)	価格 (円/パック)	JANコード 49 03768
JFV	Jフック	JF-V	23	5×4	2,000	38529 6
MFV	ミニフック	MF-V	24			38530 2



用途 時計、カレンダーなど

アリゲーター® 中空壁※1・真壁用

※1 中空壁には「フランジ付」のみ対応可能です。

アリゲーター **箱入**



商品コード	品番	1箱容量 (本)	ケース入数 (箱)	価格 (円/本)	JANコード 00 36296
7300A50	A5	200	10	30	13106 7
7300A60	A6	100		35	13104 3
7300A80	A8			45	13105 0
7300AF5	AF5	200		30	13103 6
7300AF6	AF6	100		35	13101 2
7300AF8	AF8			45	13102 9



Aタイプ
※ねじは別売になります。

AFタイプフランジ付

アリゲーター フランジ付 **バリューパック**



商品コード	品番	1パック容量 (本)	ケース入数 (パック×箱)	価格 (円/パック)	JANコード 49 03768
AF5V	AF5	100	5×4	3,000	38514 2
AF6V	AF6	75		2,600	38515 9
AF8V	AF8	40		1,800	38516 6

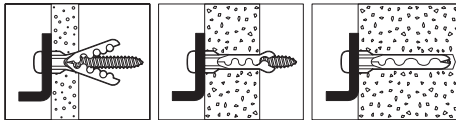
■使用サイズ表

品番	下穴径	ねじ径(mm)	ねじ長さ(mm)	最低使用壁厚	下穴深さ
A5/AF5	5mm	3.0~5.0	25~50+取付物厚み	6.4mm	ねじ長 +15mm
A6/AF6	6mm	3.5~6.0	32~55+取付物厚み	8.1mm	
A8/AF8	8mm	4.0~8.0	40~65+取付物厚み	12.2mm	

■最大の保持力を得るための使用ねじ長の目安(コンクリートに使用の場合)

品番	使用ねじ(mm)				
	Φ3mm	Φ4mm	Φ5mm	Φ6mm	Φ8mm
A5/AF5	25	35	50	-	-
A6/AF6	-	35	50	55	-
A8/AF8	-	45	45	50	65

※ねじ長は上記の長さに加えて、取付物の厚みをご考慮ください。



石こうボードに
(※フランジ付のみ)

中空セメント板・
ブロック等に
(※フランジ付のみ)

コンクリートに

⚠ 使用上の注意

- 天井には使用しないでください。
- アンカーの伸長を確保するため、下穴の深さはねじ長さ+15mmあけてください。硬質の壁(コンクリート、中空セメント、重量ブロック等)にはアンカー径と同径の下穴とビスを、軟質の壁(石こうボード、ALC等)にはアンカー径より1サイズ小さい下穴とビスをご使用ください。

・アリゲーターはメカニカル・プラスチック株式会社の登録商標です。

トグラ® 中空壁・真壁用(万能タイプ)

トグラ **箱入**



商品コード	品番	1箱容量 (本)	ケース入数 (箱)	価格 (円/本)	JANコード 00 36296
73000TA	TA	100	10	32	11009 3
7300095	T9.5			35	11008 6
73000TB	TB			11010 9	
73000TC	TC			45	11011 6
73000TD	TD			50	80

トグラ **クリアパック**



商品コード	品番	1パック容量 (本)	ケース入数 (パック)	価格 (円/本)	JANコード 45 71143
7300CTA	TA	100	10	32	66101 5
7300C95	T9.5			66102 2	
7300CTB	TB			66103 9	
7300CTC	TC			45	66104 6



トグラ **バリューパック**



商品コード	品番	1パック容量 (本)	ケース入数 (パック×箱)	価格 (円/パック)	JANコード 49 03768
TGTA	TA	50	5×4	1,700	38509 8
TG95	T9.5	30		38510 4	
TGTB	TB			1,200	38511 1
TGTC	TC	26		38512 8	
TGTD	TD	15		1,700	38513 5

トグル・ボルト



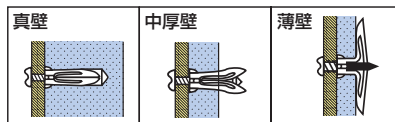
商品コード	品番	サイズ	1箱容量 (本)	ケース入数 (箱)	価格 (円/本)	JANコード 00 36296
73000BC	BC	3/8	25	10	300	21015 1

※その他のサイズはお問い合わせください。

■最大の保持力を得るための使用ねじ長の目安(コンクリートに使用の場合)

品番	対応壁厚 (mm)	ドリル径 (mm)	ねじ径 (mm)	ねじ長さ
TA	3~6	8	3.5~6	25mm+取付物の厚さ
T9.5	9~11			30mm+取付物の厚さ
TB	11~13			32mm+取付物の厚さ
TC	15~19			38mm+取付物の厚さ
TH	9~13			38mm+取付物の厚さ
TD	25以上			48mm+取付物の厚さ

材質・厚さで3変化



特長

- 汎用樹脂タイプなので、石こうボードからコンクリートまで幅広く利用可能
- コントローラー等の施工時に、事前に壁面素材がわからなくても、トグラ1本用意すれば大丈夫

⚠ 使用上の注意

- 天井・土壁には使用しないでください。

■使用にあたって

※完全開脚以外の場合は引張強度が低下します。

・トグラはメカニカル・プラスチック株式会社の登録商標です。

らくらくボードアンカー 石こうボード壁用



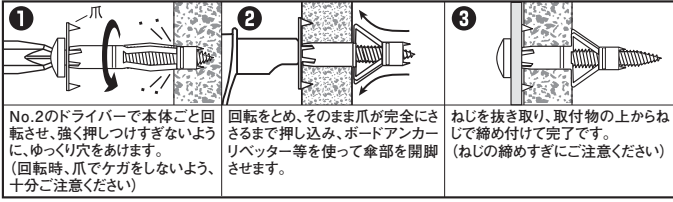
下穴不要



バリューパック

角ボックス

■施工方法



らくらくボードアンカー

材質:鉄



台紙付き

商品コード	梱包仕様	ケース入数	価格 (円)	JANコード 49 03768
RBA409				55985 7
RBA412	バリューパック	30本×5パック×4箱	1,500/パック	55986 4
RBA416				55987 1
RBA409T				55988 8
RBA412T	角ボックス	200本×6箱	9,000/箱	55989 5
RBA416T				55990 1
RBA412D	台紙付き	8本×10袋	480/袋	56560 5

特長

- 直接石こうボードに穴あけ可能
- 特殊先端形状採用

サイズ表

品番	適応板厚 (mm)	ドリル径 (mm)
RBA-409	~9.5	9
RBA-412	9~13	
RBA-416	10~16	

ボードアンカー 中空壁・石こうボード壁用



ボードアンカー バリューパック

材質:鉄



商品コード	品番	1パック容量 (本)	ケース入数 (パック×箱)	価格 (円/パック)	JANコード 49 03768
BA405	A-405	50	5×4	1,600	38537 1
BA409	A-409			1,700	38538 8
BA412	A-412			1,850	51181 7
BA416	A-416			38539 5	
BA423	A-423			1,300	38540 1

※A-405は石こうボード壁にはご使用になれません。

ボードアンカー 徳用パック

材質:鉄



商品コード	品番	1パック容量 (本)	ケース入数 (パック×箱)	価格 (円/パック)	JANコード 49 03768
BA409T	A-409	200	2×3	6,000	49843 9
BA412T	A-412			6,200	49844 6
BA416T	A-416			6,500	49845 3

※専用ドリル2本付

ボードアンカー 箱入

材質:鉄

商品コード	品番	ケース入数	価格 (円/本)	JANコード 49 03768
730409C	A-409C 洋灯吊	50本×5箱	60	00008 7
730409O	A-409O ヒートン	50本×10箱		00009 4
730409L	A-409L 洋折			00010 0

サイズ表

品番	適応板厚 (mm)	ドリル径 (mm)
A-405	1~5	9
A-409	3~9.5	
A-412	9~13	
A-416	10~16	
A-423	17~23	

プロテック® 中空壁・石こうボード壁用



プロテック 箱入

材質:鉄



ラバー色:黒

商品コード	品番	1箱容量 (本)	ケース入数 (箱)	価格 (円/本)	JANコード 49 03768
PA4090H	A-409	50	10	37	49883 5
PA4120H	A-412			39	49884 2
PA4160H	A-416			41	49885 9
PA4230H	A-423			45	49886 6

※専用ドリル1本付

プロテック プリスターパック

材質:鉄



ラバー色:黒

商品コード	品番	1パック容量 (本)	ケース入数 (パック)	価格 (円/パック)	JANコード 49 03768
PA4090B	A-409	22	5	920	49888 0
PA4160B	A-416	20		49890 3	
PA4230B	A-423	19		49891 0	

※専用ドリル1本付



プロテック バリューパック

材質:鉄



ラバー色:ピンク

商品コード	品番	1/1パック容量 (本)	ケース入数 (パック×箱)	価格 (円/パック)	JANコード 49 03768
PA409V	A-409	32	5×4	1,200	50995 1
PA412V	A-412	30			50996 8
PA416V	A-416	29			50997 5
PA423V	A-423	26			50998 2

※専用ドリル1本付

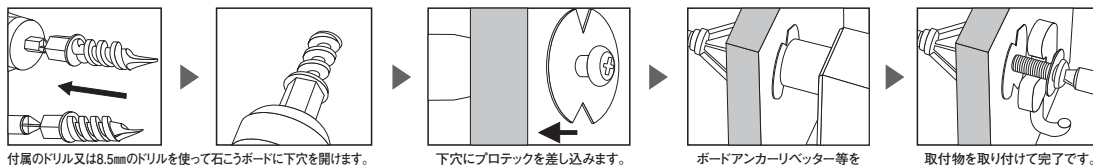
特長

- 機能ラバーがボードの裏面の破壊を減少
- 施工後も振動を吸収
- 広い面積で強度もアップ
- 施工時の締結感も得やすい

! 使用上の注意

●下穴の加工には付属のドリル又は8.5mm径のドリルを使用してください。

■施工方法



サイズ表

品番	適応板厚 (mm)	ドリル径 (mm)
A-409	3~9.5	8.5
A-412	9~13	
A-416	10~16	
A-423	17~23	

らくらくボードアンカー・ボードアンカー・プロテック共通項目

- !** 使用上の注意
- 天井には使用しないでください。
 - 穴あけ後、爪のさざりが不完全な状態でねじを回すと、壁紙が破れるおそれがあります。爪が完全にささるまで押し込んでください。
 - ねじの締めすぎにご注意ください。ボード裏で開脚させすぎると、正確に固定されません。また、過度の締め付けはアンカーを破損させるおそれもあります。
 - 施工時は必ず安全帽、安全めがね等保護具を着用ください。

- !** 使用にあたって
- ※壁面の厚みを確認し、必ず適合サイズをご使用ください。
 - ※インパクトドライバーでの取り付けはしないでください。
 - ※ボードアンカーやプロテックの開脚には、市販のボードアンカーリベッターをご利用ください。

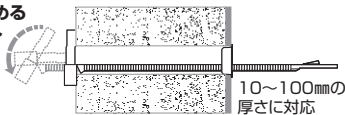
メカナット® 中空建材用



特長

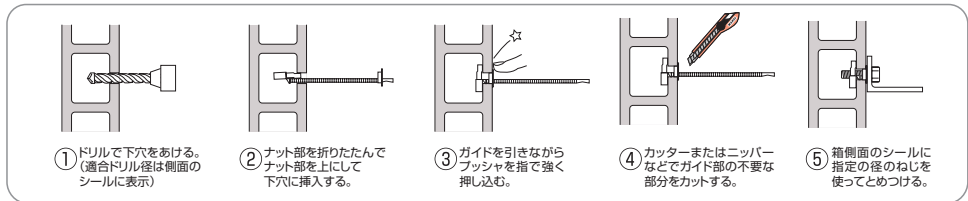
- 専用工具が不要 (かしめ工具不要で添付部品にも最適)
- 厚板の裏側にナットが入る
- 板ナットで強力固着

面で止める板ナット



10~100mmの厚さに対応

■施工方法



注意 石こうボード及び天井へのご使用はできません。

メカナット

商品コード	品番	材質	下穴径 (mm)	適応板厚 (mm)	裏面必要奥行	ケース入数 (本×箱)	価格 (円/本)	JANコード
MN00810	メカナット M8	鉄めっき	14	10~100	32mm以上	10×6	230	57155 2
MNS0810	メカナット M8	ステンレス SUS304	14		32mm以上		273	57156 9
MNS1010	メカナット M10	鉄めっき	16	34mm以上	735		57157 6	



特長

- 面で支える大型の板ナットが特長
- 板厚10~65mmまでのALC・中空建材に対応
- 市販の3分ボルトやツバ付立管が使用可能

メカナット3分(W3/8)

商品コード	品番	材質	下穴径 (mm)	適応板厚 (mm)	裏面必要奥行	ケース入数 (本×箱)	価格 (円/本)	JANコード
MN36500	MN365	鉄めっき	14	10~65	26mm以上	10×6	189	38113 7
MN36550	MN3655	鉄めっき	14			50×5	179	38289 9

！ 使用上の注意

- 石こうボードには絶対に使用しないでください。
- 下穴は必ず適合サイズのドリルをご使用ください。
- ALC、サイディング等へ強く締めると、ナットが周辺箇所を破壊したり、陥没したりいたしますのでご注意ください。
- 施工時には必ず安全帽・安全めがね等保護具を着用ください。

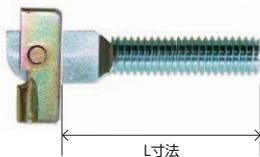
■使用にあたって

- ※中空セメント板ほか、取付部材の端部に本製品を使用いたしますと、板割れの原因になります。特に端から10cm以内には使用しないでください。
- ※取り付けるボルト等を強く押し込みすぎると、ナット部が脱落する場合がございます。
- ※適応板厚の範囲でお使いください。
- ※ステンレスのメカナットの場合、ボルトを斜めにねじ込むなど、ナットとのめ合いがずれた状態で無理に施工すると「焼き付け」をおこし、施工ができなくなる場合がございます。

デルタゴンビット 回転用 14mm

商品コード	サイズ(mm)			価格 (円/本)
	刃先径	全長	有効長	
DLH140	14	170	120	2,100

メカボルト® 中空建材用



特長

- 狭い中空部 (26mm) でも回転し、しっかり固定する小型トルクを採用
- 下穴径も13mmの小ささ
- トルクの変形に強い偏芯構造
- 回転ピンにストレート構造の強化ピンを使用

！ 使用上の注意

- 石こうボードには絶対に使用しないでください。
- 下穴は必ず13mmのドリルをご使用ください。

■使用にあたって

- ※取付箇所の板厚は10mm以上必要です。
- ※ステンレス製のナットに焼付防止加工をしておりますが、安全のため締めすぎに注意してください。
- ※壁内部への落下にご注意ください。
- ※ALC、サイディング等へ施工する場合、ナットの締めすぎに注意してください。周辺部材が陥没、ひび割れ等破壊することがあります。

注意 石こうボード及び天井へのご使用はできません。

メカボルト3分(W3/8)

商品コード	下穴径 (mm)	L寸法 (mm)	1箱容量 (本)	裏面必要奥行	ケース入数 (箱)	価格 (円/本)	JANコード
MB3030T	13	30	10	26mm以上	6	95	38103 8
MB3045T		45				105	38104 5
MB3065T		65				116	38105 2
MB3085T		85				126	38106 9
MB3011T		110				153	38107 6

ステンレス メカボルト3分(W3/8)

材質:SUS304

商品コード	下穴径 (mm)	L寸法 (mm)	1箱容量 (本)	裏面必要奥行	ケース入数 (箱)	価格 (円/本)	JANコード
MB3030S	13	30	10	26mm以上	6	315	38108 3
MB3045S		45				347	38109 0
MB3065S		65				378	38110 6
MB3085S		85				410	38111 3
MB3011S		110				441	38112 0

デルタゴンビット 回転用 13mm

商品コード	サイズ(mm)			価格 (円/本)
	刃先径	全長	有効長	
DLH130	13	170	120	1,900

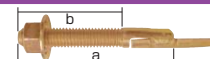
ウラワザ® ボルト 中空壁用

ウラワザボルト バリュースタック

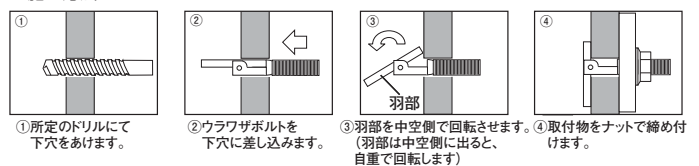


商品コード	適応板厚 (mm)	全長(a) (mm)	ねじ長(b) (mm)	ケース入数 (本/パック×箱)	価格 (円/パック)	JANコード
UBH835V	15~20	35	15	20×5×4	2,000	56586 5
UBH840V	15~25	40	20			56587 2
UBH845V	15~30	45	25			56588 9
UBH850V	15~35	50	30	18×5×4	56589 6	56590 2
UBH860V	15~45	60	40	16×5×4	56591 9	56590 2
UBH870V	15~55	70	50			56591 9

※適応ねじ:M8 ドリル径:9mm 中空部の必要奥行き:35mm以上



■施工方法



- ①所定のドリルにて下穴をあけます。
- ②ウラワザボルトを下穴に差し込みます。
- ③羽部を中空側で回転させます。(羽部は中空側に出ると、自重で回転します)
- ④取付物をナットで締め付けます。

！ 使用上の注意

- 天井には使用しないでください。
- 石こうボードなど強度の弱い壁面には使用しないでください。
- 適正締め付けトルク以上の締め付けはおやめください。母材や本品が破損する恐れがあります。
- 引張強度等は施工する材料・施工条件等により大きく影響されます。施工条件、使用環境等を考慮して十分な安全率をご採用ください。
- 施工時には必ず安全帽・安全めがね等保護具を着用ください。

■使用にあたって

- ※取付箇所の中空部の奥行きは35mm以上必要です。
- ※適正締め付けトルクは6.8N・mです。
- ※施工時、本品が穴に落ち込まないよう、ご注意ください。

★受注生産品ですので、納期はお問い合わせください。 ★ 常備在庫しておりませんので、納期はお問い合わせください。

◎製品価格は全て参考価格(税抜き)です。製品仕様については予告なく変更することがあります。

ノープラグ コンクリート用

ノープラグ パリユーパック



商品コード	頭形状	サイズ(mm)		下穴ドリル径 (mm)	1/バック容量 (約/本)	ケース入数 (バック/箱)	価格 (円/バック)	JANコード 49 03768
		よび径×全長(ねじ部)	頭径					
NS425	サラ	4.0×25(21)	7.0	3.4~3.5	200	5×4	700	38432 9
NS432		4.0×32(28)						38434 3
NS438		4.0×38(34)						38436 7
NS445		4.0×45(41)						56798 2
NS535	サラ	5.0×35(30)	10.0	4.3~4.5	80	5×4	700	38438 1
NS545		5.0×45(40)						38439 8
NS560		5.0×60(40)						38440 4
NS570		5.0×70(40)						38441 1
NS690	サラ	6.0×90(39)	12.0	5.3~5.7	21	5×4	700	57382 2
NN425	ナベ	4.0×25(24)	7.2	3.4~3.5	200	5×4	700	38442 8
NN432		4.0×32(31)						38444 2
NN525		5.0×25(24)						57383 9
NN535		5.0×35(34)						57384 6
NW425	座付	4.0×25(24)	10.0	3.4~3.5	150	5×4	700	38453 4
NW432		4.0×32(31)						57035 7



ステンレス ノープラグ パリユーパック

材質:SUS410

商品コード	頭形状	サイズ(mm)		下穴ドリル径 (mm)	1/バック容量 (約/本)	ケース入数 (バック/箱)	価格 (円/バック)	JANコード 49 03768
		よび径×全長(ねじ部)	頭径					
NS425S	サラ	4.0×25(21)	7.0	3.4~3.5	200	5×4	1,800	38454 1
NS432S		4.0×32(28)						38455 8
NN425S	ナベ	4.0×25(24)	7.2	3.4~3.5	200	5×4	1,800	38446 6
NN432S		4.0×32(31)						38448 0

※本製品は、SUS410を使用しており錆が発生する場合がありますのでご注意ください。

ノープラグ 徳用パック



商品コード	頭形状	サイズ(mm)		下穴ドリル径 (mm)	1/バック容量 (約/本)	ケース入数 (バック/箱)	価格 (円/バック)	JANコード 49 03768
		よび径×全長(ねじ部)	頭径					
NS425T	サラ	4.0×25(21)	7.0	3.4~3.5	1,000	2×3	3,000	56799 9
NS432T		4.0×32(28)						56800 2
NS438T		4.0×38(34)						56801 9
NS445T		4.0×45(41)						56802 6
NS535T	サラ	5.0×35(30)	10.0	4.3~4.5	350	2×3	3,000	57036 4
NS545T		5.0×45(40)						56803 3
NS560T		5.0×60(40)						56804 0
NS570T		5.0×70(40)						56805 7
NN425T	ナベ	4.0×25(24)	7.2	3.4~3.5	1,000	2×3	3,000	56806 4
NN432T		4.0×32(31)						56807 1
NN525T		5.0×25(24)						57385 3
NN535T		5.0×35(34)						57386 0
NW425T	座付	4.0×25(24)	10.0	3.4~3.5	750	2×3	3,000	57037 1
NW432T		4.0×32(31)						57038 8

！ 使用上の注意

- 施工時は必ず安全めがね等の保護具を着用してください。

■使用にあたって

- ※石こうボード・ALCには使用できません。
- ※ビスをねじ込む時に必要以上の強い力で締め付けないでください。
- ※下穴深さはねじ込み深さ+10mm以上必要です。

ビスピタ[®]・ノープラグ専用ドリル コンクリート用

ビスピタ・ノープラグ 専用ドリル

商品コード	サイズ (mm)	適応 ねじサイズ	1/バック容量 (本)	ケース入数 (バック/箱)	価格 (円/バック)	JANコード 49 03768
BSD14	3.5	4.0mm系	1	5×4	480	47335 1
BSD15	4.5	5.0mm系				47336 8
BSD16	5.7	6.0mm系				47337 5



木ピタ[®] コンクリート用

木ピタ パリユーパック



商品コード	サイズ(mm)		下穴径 (mm)	取付物厚	バック容量 (約/本)	ケース入数 (バック/箱)	価格 (円/バック)	JANコード 49 03768
	よび径×全長(ねじ部)	頭径						
MP60V	5.5×60(30)	8.8	4.5	15mm以下	50	5×4	700	53220 1
MP70V	5.5×70(30)			25mm以下				53221 8
MP90V	5.5×90(30)			45mm以下				53222 5

用途 胴ぶち・コンパネ等の取り付けに

特長

- からまわりやゆるみが少ない
- 板浮きが少ない



木ピタ 徳用パック



商品コード	サイズ(mm)		下穴径 (mm)	取付物厚	バック容量 (約/本)	ケース入数 (バック/箱)	価格 (円/バック)	JANコード 49 03768
	よび径×全長(ねじ部)	頭径						
MP05560	5.5×60(30)	8.8	4.5	15mm以下	250	6	3,000	52753 5
MP05570	5.5×70(30)			25mm以下				52754 2
MP05590	5.5×90(30)			45mm以下				52989 8

！ 使用上の注意

- 中空ブロックなど内部に中空部分がある材料に対して、木ピタは無ねじ部分があるため向かないことがあります。確実な施工が見込まれる場合以外使用しないでください。
- 金具をとめる場合はビスピタをご使用ください。
- 下穴をあけた際、切粉は十分に取り除いてください。

■使用にあたって

- ※石こうボード・ALCには使用できません。
- ※下穴はねじの打ち込み深さより10mm程度深くあけてください。

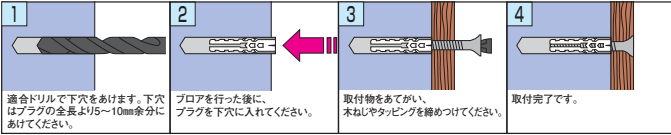
コンクリット®プラグ コンクリート用

コンクリットプラグ 化粧箱



商品コード	品番	サイズ (mm×mm)	1箱容量 (本)	ケース入数 (箱)	価格 (円/箱)	JANコード 49 03768
7305051	F-5	5×25	250	10	1,100	32678 7
7305061	F-6	6×30	200			32679 4
7305081	F-8	8×40	100			32680 0
7305101	F-10	10×50	50			32681 7
7305121	F-12	12×60	30			32682 4

■施工方法



！ 使用上の注意

- 天井には使用しないでください。



コンクリットプラグ パリビューパック



商品コード	品番	サイズ (mm×mm)	1パック容量 (本)	ケース入数 (パック×箱)	価格 (円/パック)	JANコード 49 03768
F525	F-5	5×25	100	5×4	600	38449 7
F630	F-6	6×30	80			38450 3
F840	F-8	8×40	50			38451 0
F1050	F-10	10×50	30			38452 7

サイズ表

品番	プラグ径 (mm)	プラグ長さ (mm)	適合ドリル (mm)	穿孔深さ (mm)	木ねじ径 (mm)	木ねじ長さ (mm)
F-5	5	25	5	35	2.7~4.1	30
F-6	6	30	6	40	3.5~5.1	35
F-8	8	40	8	55	4.5~6.2	45
F-10	10	50	10	70	6.2~8.0	60
F-12	12	60	12	80	8.0~10.0	70

(参考) 木ねじ=被締結物+ねじ込み深さ

■使用にあたって

※使用する木ねじの長さは、指定の長さ+取付部材の厚みを足してください。

フィッシャープラグ コンクリート・ALC用

フィッシャープラグ Sタイプ

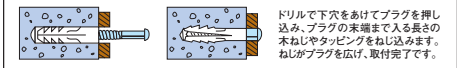


商品コード	品番	プラグ長さ (mm)	ドリル径 (mm)	使用できるねじ (mm)	穿孔深さ (mm)	1箱容量 (本)	ケース入数 (箱)	価格 (円/箱)	JANコード 40 06209
★ FS40000	S-4	20	4	2~3	25	200	40	1,400	50104 7
FS50000	S-5	25	5	3~4	35	100		840	40 48962 08009 4
FS60000	S-6	30	6	4~5	40		25	1,200	40 48962 08010 0
FS80000	S-8	40	8	4.5~6	55	1,750		40 48962 08011 7	
★ FS10000	S-10	50	10	6~8	70	50	20	1,550	50110 8
★ FS12000	S-12	60	12	8~10	80	25		1,120	50112 2

特長

- 回転防止フィンによりドリル孔内での共回りを防止
- 40℃~+80℃までの幅広い耐熱・耐寒性
- 樹脂・ポリアミド(ナイロン6) 耐食性、対薬品性、耐候性、電気絶縁に優れ、経年変化がほとんどない

■施工方法



カールプラグ コンクリート用

カールプラグ



商品コード	サイズ (#×mm)	下穴径 (mm)	適合木ねじ径 (mm)	1箱容量 (本)	価格 (円/箱)	JANコード 45 37550
7006200	6×20	4.4	3.1~3.0	100	870	30620 8
7006250	6×25				1,000	30625 3
7008200	8×20				960	30820 2
7008250	8×25	4.8	3.5~3.8		1,110	30825 7
7008320	8×32	6.4	4.1~4.5		1,410	30832 5
7010200	10×20				1,270	31020 5
7010250	10×25				1,310	31025 0
7010320	10×32				1,680	31032 8
7010380	10×38	7.2	4.8~5.1		1,970	31038 0
7012320	12×32	1,970	31232 2			

カールボルト プラグ



商品コード	品番	下穴径 (mm)	ボルト長さ (mm)	1箱容量 (本)	価格 (円/箱)	JANコード 45 37550
7010000	ISO ナベ #100	7.5	4×25	50	2,140	21100 7
7020000	ISO ナベ #200	8.5	5×30		2,640	21200 4
★ 7030000	ISO ナベ #300	11.0	6×38		3,810	21300 1

カール PC プラグ



商品コード	サイズ (外径×mm)	品番	色	下穴径 (mm)	適応ねじ径 (mm)	1パック容量 (本)	ケース入数 (パック×箱)	価格 (円/パック)	JANコード 45 37550
700525P	5.5×25	PC5-25	赤	5	2.4~2.9	250	10×3	1,680	90525 8
700625P	6.5×25	PC6-25	黄	6	3.1~3.5	200			90625 5
700635P	6.5×35	PC6-35	黄	7	4.1~4.8	150			90635 4
700725P	7.5×25	PC7-25	緑			90725 2			
700735P	7.5×35	PC7-35	緑	110	90735 1				
★ 700750P	7.5×50	PC7-50	緑	90	90750 4				
700825P	8.5×25	PC8-25	青	5.1~5.8	120	90825 9			
700835P	8.5×35	PC8-35			90	90835 8			
700845P	8.5×45	PC8-45			70	90845 7			
★ 700860P	8.5×60	PC8-60			55	90860 0			
701040P	10.5×40	PC10-40	白	6.2	60	91040 5			
701050P	10.5×50	PC10-50			50	91050 4			

■使用にあたって

※穴あけ深さはプラグ全長より少し深めにしてください。

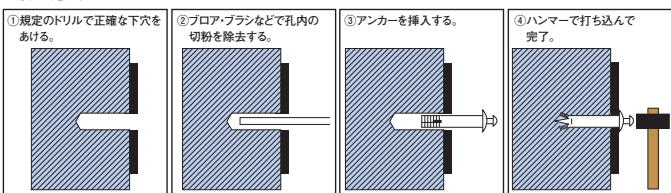
ニューストレートアンカーTタイプ コンクリート用

ニューストレートアンカー Tタイプ



商品コード	外径×全長 (mm×mm)	ドリル径 (mm)	下穴深さ (mm)	アンカー埋込み長さ (mm)	1箱容量 (本)	ケース入数 (箱/本)	価格 (円/本)	JANコード 49 03768
T40200N	4×20	4.3	25	15	100	10×4	23	32839 2
T40250N	4×25		30	15			32840 8	
T50300N	5×30	5.4	35	20	10	33	38236 3	
T60400N	6×40	6.4	45	25			50	40

■施工方法



Tピン (Tタイプ) パリビューパック



商品コード	外径×全長 (mm×mm)	ドリル径 (mm)	下穴深さ (mm)	アンカー埋込み長さ (mm)	1パック容量 (本)	ケース入数 (パック×箱)	価格 (円/パック)	JANコード 49 03768
T420V	4×20	4.3	25	15	100	5×4	2,200	38527 2
T425V	4×25		30	15			2,300	38528 9

！ 使用上の注意

- 施工時は必ず安全帽・安全めがね等保護具を着用してください。
- 対象面に直角になるよう穿孔してください。
- 下穴をあけた際、切粉は十分に取り除いてください。
- 打込用ハンマーはアンカーサイズに応じた適切なものを用いてください。

★ 受注生産品ですので、納期はお問い合わせください。 ★ 常備在庫しておりませんので、納期はお問い合わせください。

◎製品価格は全て参考価格(税抜き)です。製品仕様については予告なく変更することがあります。

ニューストレートアンカー コンクリート用

ニューストレートアンカー パリユールパック



商品コード	品番	1パック容量(本)	ケース入数(パック×箱)	価格(円/パック)	JANコード 49 03768
C645V	C-645	22	5×4	1,700	41222 0
C850V	C-850	16			41223 7
C1060V	C-1060	13			38521 0
C1270V	C-1270	10			38522 7
C3060V	C-3060	13			41383 8

ニューストレートアンカー 化粧箱



商品コード	品番	1箱容量(本)	ケース入数(箱)	価格(円/本)	JANコード 49 03768
★ C64500N	C-645N	75	12	56	37934 9
★ C66000N	C-660N			62	37935 6
★ C85000N	C-850N			68	37936 3
★ C87000N	C-870N	40	12	79	37937 0
★ C10500N	C-1050N	30	8	81	37938 7
★ C10600N	C-1060N			88	37939 4
★ C10800N	C-1080N			105	37940 0
★ C10900N	C-1090N			124	37941 7
★ C10100N	C-10100N			168	37942 4
★ C10120N	C-10120N			210	37943 1
★ C12600N	C-1260N			130	37944 8
★ C12700N	C-1270N			133	37945 5
★ C12900N	C-1290N			167	37946 2
★ C12100N	C-12100N			210	37947 9
★ C12120N	C-12120N	270	37948 6		
★ C16100N	C-16100N	15	4	270	37949 3
★ C16120N	C-16120N			320	37950 9
★ C30600N	C-3/8-60N	30	12	88	37954 7
★ C40700N	C-1/2-70N		6	130	37955 4

ニューストレートアンカー 徳用箱

商品コード	品番	1箱容量(本)	ケース入数(箱)	価格(円/本)	JANコード 49 03768	
★ C64500N	C-645	100	10	56	38335 3	
★ C66000N	C-660			62	38336 0	
★ C85000N	C-850			68	38337 7	
★ C87000N	C-870			6	79	38338 4
★ C10600N	C-1060			5	88	38340 7
★ C10800N	C-1080	50	6	105	38341 4	
★ C10900N	C-1090			124	38342 1	
★ C10100N	C-10100			168	38343 8	
★ C10120N	C-10120			210	38344 5	
★ C12600N	C-1260			130	38345 2	
★ C12700N	C-1270			133	38346 9	
★ C12900N	C-1290			167	38347 6	
★ C12100N	C-12100			210	38348 3	
★ C12120N	C-12120			270	38349 0	
★ C16100N	C-16100			25	5	38350 6
★ C16120N	C-16120	20	320	38351 3		
★ C16150N	C-16150	100	5	425	38352 0	
★ C30600N	C-3/8-60			88	41237 4	
★ C40700N	C-1/2-70	50	6	130	41238 1	

⚠ 使用上の注意

- 施工時は必ず安全帽・安全めがね等保護具を着用してください。
- 対象面に直角になるよう穿孔してください。
- アンカーの埋め込み深さより M6 ~ 10 は 5mm, M12 は 7mm, M16・20 は 10mm 以上穿孔してください。(穿孔深さが浅すぎると芯棒の折れ、曲がりの原因となります)
- 下穴をあけた際、切粉は十分に取り除いてください。
- 打込用ハンマーはアンカーサイズに応じた適切なものを用いてください。

■使用にあたって

※ナット・座金をセットしてから打ち込んでください。



ステンレス ニューストレートアンカー 化粧箱

商品コード	品番	1箱容量(本)	ケース入数(箱)	価格(円/本)	JANコード 49 03768
★ SC6450N	SC-645N	75	12	170	37956 1
★ SC6600N	SC-660N			210	37957 8
★ SC8500N	SC-850N			220	37958 5
★ SC8700N	SC-870N	40	12	280	37959 2
★ SC1050N	SC-1050N	30	8	310	37960 8
★ SC1060N	SC-1060N			320	37961 5
★ SC3060N	SC-3/8 60N			415	37976 9

ステンレス ニューストレートアンカー パリユールパック

商品コード	品番	1パック容量(本)	ケース入数(パック×箱)	価格(円/パック)	JANコード 49 03768
SC645V	SC-645	16	5×4	3,000	41224 4
SC660V	SC-660	14			38523 4
SC850V	SC-850	12			41225 1
SC1060V	SC-1060	8			38525 8
SC1270V	SC-1270	6			38526 5

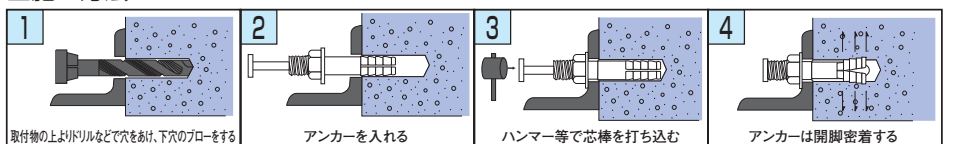
ステンレス ニューストレートアンカー 徳用箱

商品コード	品番	1箱容量(本)	ケース入数(箱)	価格(円/本)	JANコード 49 03768	
★ SC0645T	SC-645	100	10	170	41239 8	
★ SC0660T	SC-660			210	41240 4	
★ SC0850T	SC-850			220	41241 1	
★ SC0870T	SC-870		6	280	41242 8	
★ SC1050T	SC-1050		5	310	41243 5	
★ SC1060T	SC-1060		320	41244 2		
★ SC1080T	SC-1080		50	6	400	41245 9
★ SC1090T	SC-1090				430	41246 6
★ SC1010T	SC-10100				560	41247 3
★ SC1012T	SC-10120				660	41248 0
★ SC1260T	SC-1260	460			41249 7	
★ SC1270T	SC-1270	480			41250 3	
★ SC1290T	SC-1290	600		41251 0		
★ SC1210T	SC-12100	640		41252 7		
★ SC1610T	SC-16100	25		5	1,060	41254 1
★ SC1612T	SC-16120	20		1,180	41255 8	
★ SC3060T	SC-3/8 60	100	415	41256 5		
★ SC4070T	SC-1/2 70	50	6	480	41257 2	

サイズ表

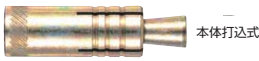
品番	規格	全長(mm)	ねじ長(mm)	ドリル径(mm)	アンカー埋込み長さ(mm)	穿孔深さ(mm以上)
C-645	M6	45	15	6.4	30	35
C-660		60	20			
C-850	M8	50	20	8.5	35	40
C-870		70	25			
C-1050	M10	50	20	10.5	40	45
C-1060		60	25			
C-1080		80	25			
C-1090		90	30			
C-10100		100	30			
C-10120		120	30			
C-1260	M12	60	25	12.7	45	52
C-1270		70	25			
C-1290		90	30			
C-12100		100	30			
C-12120		120	35			
C-16100	M16	100	40	17	60	70
C-16120		120	40			
C-16150		150	40			
C-20130	M20	130	50	21.5	80	90
C-20150		150	50			
C-3/8-60	W3/8	60	25	10.0	40	45
C-1/2-70	W1/2	70	25	12.7	45	52

■施工方法



アンカー・プラグ

カットアンカー コンクリート用



カットアンカー



商品コード	品番	サイズ	1箱容量(本)	ケース入数(箱)	価格(円/本)	JANコード 49 03768
★ CW20000	CW-20	W1/4用	200	6	90	32707 4
★ CW25000	CW-25	W5/16用	150		70	32708 1
★ CW30000	CW-30	W3/8用	100		63	32709 8
★ CW40000	CW-40	W1/2用	50		155	32710 4
★ CW50000	CW-50	W5/8用	30		310	32711 1
★ CW00080	M-8	M8用	150		61	4534877 00722 1
★ CW00010	M-10	M10用	100	73	35609 8	
★ CW00012	M-12	M12用	50	170	35610 4	

ステンレス カットアンカー

商品コード	品番	サイズ	1箱容量(本)	ケース入数(箱)	価格(円/本)	JANコード 49 03768
★ SCW2500	SCW-25	W5/16用	150	6	300	32715 9
★ SCW3000	SCW-30	W3/8用	100		370	32716 6
★ SCW4000	SCW-40	W1/2用	50		700	32717 3

カットアンカー パリリューパック®



商品コード	品番	サイズ	1パック容量(本)	ケース入数(パック×箱)	価格(円/パック)	JANコード 49 03768
CW30V	CW-30	W3/8用	17	5×4	900	38517 3

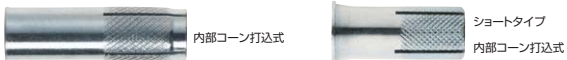
カットアンカー C 型

商品コード	品番	サイズ	1箱容量(本)	ケース入数(箱)	価格(円/本)	JANコード 49 03768
CW3000C	CW-30C	W3/8用	100	6	49	51680 5
CW4000C	CW-40C	W1/2用	50		155	51681 2

サイズ表

品番	ボルト径	外径(mm)	内ねじ長さ(mm)	全長(mm)	適合ドリル(mm)	穿孔深さ(mm)
CW-20	W1/4	11.0	9.0	28	11.5	33
CW-25	W5/16	12.0	12.0	33	12.5	38
CW-30	W3/8	14.0	14.0	40	14.5	45
CW-40	W1/2	17.5	20.0	50	18.0	56
CW-50	W5/8	21.4	24.0	60	22.0	69
M-8	M8	12.0	12	35	12.5	38
M-10	M10	14.0	14	40	14.5	45
M-12	M12	17.5	20	50	18.0	56

ボスイン® アンカー コンクリート用



ボスインアンカー W3/8×30つば付(ショートタイプ) 箱入



商品コード	仕様	サイズ	1箱容量(本)	ケース入数(箱)	価格(円/本)	JANコード 49 03768
CW3000S	箱入	W3/8用	50	20	50	48713 6

ショート用打込棒

商品コード	品番	1パック容量(本)	価格(円/本)	JANコード 49 03768
★ CWS3800	SHIF-38	1	1,700	48951 2

サイズ表

品番	ボルト径	外径(mm)	内ねじ長さ(mm)	全長(mm)	適合ドリル(mm)	穿孔深さ(mm)
CW-30A	W3/8	12.0	15.0	40.0	12.5	40
CW-30S(ショート)			12.0	30.0		30

ボスインアンカー 40mm つば無し 箱入



商品コード	品番	サイズ	1箱容量(本)	ケース入数(箱)	価格(円/本)	JANコード 49 03768
CW3000A	CW-30A	W3/8用	50	20	70	42692 0

ボスインアンカー 40mm つば無し パリリューパック®



商品コード	品番	サイズ	1パック容量(本)	ケース入数(パック×箱)	価格(円/パック)	JANコード 49 03768
CW30AV	CW-30A	W3/8用	25	5×4	1,500	38518 0

⚠ 使用上の注意

- 大きすぎる下穴は保持力が低下します。適切な下穴を開けてください。
- 施工時には、必ず安全帽・安全めがねなどの保護具を着用してください。
- 打込棒はアンカーサイズに応じた適切なものをご使用ください。
- 下穴をあけた際、切粉は十分に取り除いてください。

アンカーナット



アンカーナット コンクリート用



商品コード	品番	ねじ径(インチ)	1箱容量(本)	ケース入数(箱)	価格(円/本)	JANコード 49 03768
★ AW30700	AW-3070	W3/8	50	10	120	32798 2
★ AW30900	AW-3090			4	135	32799 9

ウェルダンカー



ウェルダンカー コンクリート用



商品コード	サイズ(mm×mm)	1箱容量(本)	ケース入数(箱)	価格(円/本)	JANコード 49 03768
★ 7300145	10×45	100	6	32	32852 1
★ 7300155	10×55			34	32853 8
★ 7300010	10×60			36	32851 4

サイズ表

サイズ	外径(mm)	全長(mm)	ドリル径(mm)	埋込深さ(mm)	穿孔深さ(mm)
10×45	45				
10×55	10	55	10.5	30	33
10×65		65			

コンクリートピン コンクリート用

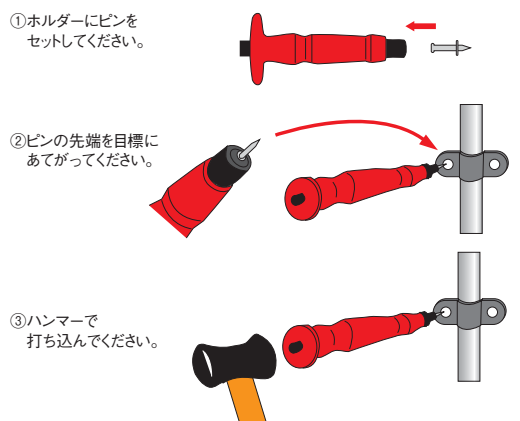


コンクリートピン パリリューパック®



商品コード	品番	サイズ(mm)	1パック容量(本)	ケース入数(パック×箱)	価格(円/パック)	JANコード 49 03768
CP19V	CP-19V	19	150	5×4	1,500	41231 2
CP25V	CP-25V	25	125			41232 9

■施工方法



コンクリートピン 徳用パック

商品コード	品番	サイズ(mm)	1パック容量(本)	ケース入数(パック×箱)	価格(円/パック)	JANコード 49 03768
CP19T	CP-19T	19	750	2×3	7,500	58194 0

ハンマードライブホルダー®

商品コード	品番	ケース入数(台)	価格(円/台)	JANコード 49 03768
7200002	HDS-2	5	2,200	52381 0

用途 コンクリート土間へのサドルバンドの取り付け
間仕切りランナー
水切りなど
※打込みにはハンマードライブホルダーをお使いください。

特長 ■下穴やアンカーが不要の作業性の高いピン

- ⚠ 使用上の注意
- ピンを打ち込む際のハンマーは、700g~1Kgのものをご使用ください。
 - 施工時は必ず安全帽、安全めがね等保護具をご着用ください。
 - 古いコンクリートには打ち込めない場合があります。

★ 受注生産品ですので、納期はお問い合わせください。 ★ 常備在庫しておりませんので、納期はお問い合わせください。
©製品価格は全て参考価格(税抜き)です。製品仕様については予告なく変更することがあります。

ブラインドリベット 薄鋼板中空用



ブラインドリベット

商品コード	品番	1箱容量(本)	ケース入数(箱)	価格(円/本)	JANコード 49 03768		
6800320	AS-32	1,000	10	7.45	34988 5		
6800340	AS-34			7.94	34989 2		
6800410	AS-41			5.15	34990 8		
6800420	AS-42			5.33	34991 5		
6800430	AS-43			5.58	34992 2		
6800440	AS-44			5.82	34993 9		
6800450	AS-45			6.36	34994 6		
6800460	AS-46			7.33	34995 3		
6800480	AS-48	500	10	7.58	34996 0		
6800520	AS-52			7.82	34997 7		
6800530	AS-53			8.36	34998 4		
6800540	AS-54			8.73	34999 1		
6800560	AS-56			10.00	35000 3		
6800580	AS-58			10.61	35001 0		
6800620	AS-62			250	10	12.48	35002 7
6800640	AS-64					13.58	35003 4
6800660	AS-66	13.82	35004 1				
6800680	AS-68	16.30	35005 8				
6806100	AS-610	16.85	35006 5				

サイズ表

サイズ	リベット径(mm)	首下長さ(mm)	かしめ厚(mm)	サイズ	リベット径(mm)	首下長さ(mm)	かしめ厚(mm)
32	2.4	5.5	0.5~3.2	46	3.2	12.3	8.0~9.6
34		8.8	3.2~4.8	48		15.5	9.5~12.0
41	3.2	4.4	0.5~1.6	52	4.0	6.6	0.5~3.2
42		6.0	0.5~3.2	53		8.2	3.2~4.8
43		7.6	3.2~4.8	54		9.8	4.8~6.4
44		9.2	4.8~6.4	56		12.9	8.0~9.5
45		10.8	6.4~8.0	58		16.1	9.5~12.0



ステンレス ブラインドリベット

商品コード	品番	1箱容量(本)	ケース入数(箱)	価格(円/本)	JANコード 49 03768
680042S	STST-42	1,000	10	31.21	35007 2
680043S	STST-43			32.61	35008 9
680044S	STST-44			34.36	35009 6
680045S	STST-45	500	10	48.55	49578 0
680046S	STST-46			45.82	35010 2
680052S	STST-52			42.79	35011 9
680054S	STST-54	500	10	52.97	35012 6
680056S	STST-56			58.12	35013 3

銅 ブラインドリベット

商品コード	品番	1箱容量(本)	ケース入数(箱)	価格(円/本)	JANコード 49 03768
68KCC41	CUCU-41	1,000	1	53.00	55787 7
68KCC42	CUCU-42			5788 4	
68KCC43	CUCU-43			59.00	55789 1
68KCC44	CUCU-44			63.00	55790 7

フレキシブル ハンドリベッター

商品コード	1箱容量(台)	ケース入数(箱)	価格(円/台)	JANコード 49 86927
6800FRT	6	2	7,000	00180 0

材質

- 品番AS—フランジ部がアルミ製、シャフト部がスチール製
- 品番STST—フランジ部、シャフト部ともにステンレス製

サイズ	リベット径(mm)	首下長さ(mm)	かしめ厚(mm)
62	4.8	7.1	0.5~3.2
64		10.3	3.2~6.4
66		13.5	6.4~9.6
68		16.7	9.6~12.0
610		19.9	12.7~15.9

ターンナット 薄鋼板中空用

ターンナット

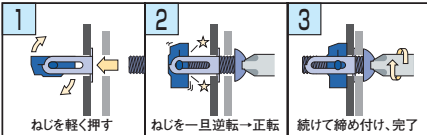
商品コード	品番	1箱容量(個)	ケース入数(箱)	JANコード 49 03768
6800040	TN-4	100	5	41314 2
6800050	TN-5			41315 9
680TN5T	TN-5T			52777 1
6800060	TN-6			41316 6
680TN6T	TN-6T			52216 5
680006S	TN-6S			41318 0
680SN6S	SN-6S			41319 7
6800080	TN-8			41317 3

材質

(ナット) 亜鉛ダイカスト
表面処理:三価ユニクロ
※ただしSN-6SのみナットはSUS303板ナット
とナイロンの複合品です。
(フランジ) ステンレスSUS304

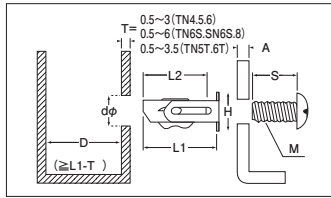
用途 サッシ・ドアなど
ベランダ・カーポートなど
スチール家具・OAデスクなど
自動車ボディーなど
(内装軽量部品取り付け)

■施工方法



ターンナットを下穴に挿入した後、器材を当てる。ねじを指で差し込みます。ねじを軽く押すと、ナットが回転します。
手回しドライバーでねじを押しながら1~2回逆回転(左回)し、そのまますぐに2~3回正転(右回)して、ねじを軽く押し込みます。
そのまま続けて締めつけます。(大量にご使用の場合はここで、エアや充電式ドライバーなどに交換していただくのがおすすめです)

■規格・サイズ



サイズ表

記号	特長	ねじ径 M	最小ねじ長 S (mm)	下穴径 dφ (mm)		全長 L1 (mm)	ナット長 L2 (mm)	フランジ高 (mm)
				プレス	ドリル(注1)			
TN4		M4	13+器材厚A	8.0	8.2	17.5	14	10
TN5		M5	14+器材厚A	9.0	9.2	19.5	15.5	11
TN5T	フランジ強化品			10.0	10.2	20		
TN6		M6	16+器材厚A	12.0	12.2	21	18	14
TN6T	フランジ強化品			12.0	12.2	21	18	14
TN6S	高トルク品			12.0	12.2	21	18	14
SN6S	高耐食品	M8	20+器材厚A	12.5	12.7	27.5	21	15
TN8				12.5	12.7	27.5	21	15

(※注1) 真円に近いドリル加工が可能な場合は「プレス」欄の下穴径をご採用ください。

- 特長**
- 手が届かない所へもしっかり締結
 - フランジとナットがひとつになったターンナット
 - フランジにビスを差し込むとナットが取り付けやすい状態にセットされ、しっかり締結
 - 専用工具が不要なので添付部品としても最適
 - サッシやドア、自動車のボディー等への取り付けにピッタリ

▲ 使用上の注意

- 六角ボルトをレンチ類で強く締め付けますと過大なトルクが加わり、ナットを破壊する場合があります。六角ボルトをご使用の場合は過大なトルクにご注意ください。
- 本製品は腐食環境や危険を伴う用途または主要構造部への使用はできません。
- 取り付け、取り外しが度々繰り返される用途には適しません。(TN5T・TN6Tはお使いいただけません。)
- ねじやボルトに滑りやすい防錆コートがほどこされている場合や油が付着した場合は、ねじ山や底面の摩擦抵抗が減少し、ナットに大きな負担が加わり破壊を招きやすくなります。
- ターンナットを取り付ける中空体の変形荷重もあわせてご考慮ください。

インプル®ナット 薄鋼板中空用

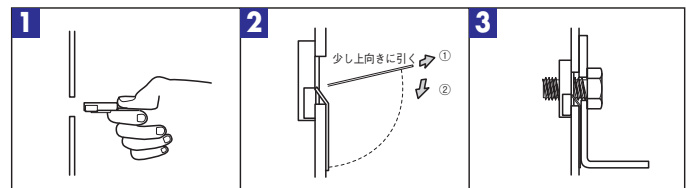
ステンレス インプルナット

材質:SUS304

商品コード	品番	1箱容量(本)	ケース入数(箱)	価格(円/本)	JANコード 49 03768
6800PL4	PL-4	100	5	52990 4	オープン
6800PL5	PL-5			57418 8	
6800PL6	PL-6			48513 2	
680PL6L	PL-6ロング			56558 2	
6800PL8	PL-8			43283 9	
680PL8L	PL-8ロング			56559 9	
680PL10	PL-10	50	6	49321 2	オープン
680PL12	PL-12			55933 8	



■施工方法



インプルナットのタブを図のようになり、下穴に挿入します。タブを手前に引き、ナットの凸部を下穴に合わせ、タブを下方へ折り曲げます。取り付け器材をあてがい、ボルト締結すれば完了です。

▲ 使用上の注意

- 製品パッケージに記載されている注意事項をご確認のうえご使用ください。

アンカー適合ドリル表

ドリル径 (mm)	品名	ビスピタ	木ピタ・グッとビス	偏芯プラグ	コンクリットプラグ	ストレートアンカー	カットアンカー	ボスインアンカー	ウエルドアンカー	アリゲーター®	トグラ®	カルプラグ	カルPCプラグ	プラグング	ダブルX	ターボアンカー
3.4		4mm径														
3.5		4mm径														
4.0				4mm径												
4.3		5mm径				4mm径										
4.4		5mm径										#6				
4.5		5mm径	○													
4.8												#8				
5.0					F5					A5		5				
5.3		6mm径														
5.4		6mm径				5mm径										
5.5		6mm径														
5.7		6mm径														
6.0				6mm径	F6					A6		6				
6.4						6mm径						#10				
7.0												7				
7.2												#12				
8.0					F8					A8	TA・TB・TC TD・TH・GL	#14	8			
8.5						8mm径										
8.7												#16				
9.5																
9.6												#18				
10.0					F10							10				K4・K6
10.5						10mm径			○							
11.1												#20				
11.5							CW20									
12.0					F12			10mm径 3/8インチ								K8
12.5							CW25									
12.7						12mm径 1/2インチ						#22				
13.0																
14.0																K10
14.5							CW30									
15.0														○	DX38 DX258	
16.0																
16.5																
16.7						16mm径										
17.0																
18.0							CW40									
19.0																
19.5																
21.5						20mm径										
22.0							CW50									
22.2																
26.0																
28.0																
29.0																
32.0																

※アリゲーター/トグラはメカニカル・プラスチック株式会社の登録商標です。