

美しい仕上がり、
スピーディーな施工性

Yodo Hyper Panel Series

Yodo Hyper Panel Series /
施工例



■ ヨド耐火パネル **グランウォールHyper**

■ ヨド断熱パネル **ファインパネルHyper**

YFP R タイプ
YFP F タイプ

■ ヨド不燃パネル **バリアロックHyper**

PG450
PG300 受注生産

ヨドHyperパネル シリーズ

Yodo Hyper Panel Series ヨド Hyper パネルシリーズ

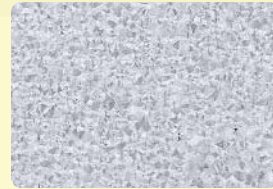
耐火・断熱効果に優れた内外装パネル。



素材はヨドコウのガルバリウム鋼板を使用

（ 溶融55%アルミ-
亜鉛合金めっき鋼板 ）
ガルバリウム鋼板

ヨドコウのガルバリウム鋼板は、従来の
亜鉛めっき鋼板の3~6倍の寿命が期待
できる、優れた耐食性を発揮します。



ヨド Hyper パネルシリーズ用鋼板

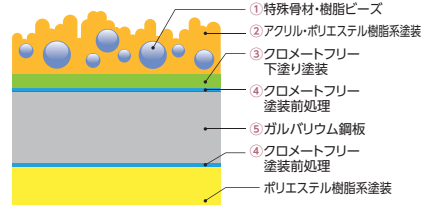
〈ヨド耐火パネル グランウォールHyper・ヨド断熱パネル ファインパネルHyper・
ヨド不燃パネル バリアロックHyper用〉

遮熱バリアHyperカラー

塗膜構成・特長

穴あき
25年保証 (海岸500m以遠)

- ① 特殊骨材・樹脂ビーズ 骨材、樹脂ビーズ、ワックスの最適配合
- ② アクリル・ポリエステル樹脂系塗装 (遮熱顔料配合) 緻密な塗膜 + 親水性付与により耐汚染性向上 + 遮熱機能
- ③ クロメートフリー下塗り塗装 特殊樹脂、特殊防錆顔料、添加剤の最適化で耐久性と密着性UP (耐紫外線)
- ④ クロメートフリー塗装前処理 素材に適した処理の均一な塗布で密着性UP
- ⑤ ガルバリウム鋼板 亜鉛とアルミの長所 + 長期耐久実績



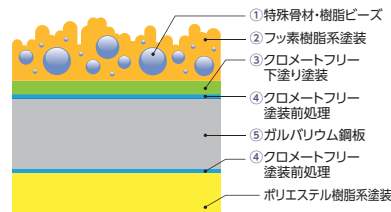
フッ素系遮熱バリアHyperカラー

塗膜構成・特長

穴あき
25年保証 (海岸500m以遠)

塗膜
20年保証

- ① 特殊骨材・樹脂ビーズ 骨材、樹脂ビーズ、ワックスの最適配合
- ② フッ素樹脂系塗装 (遮熱顔料配合) 強靱なフッ素塗膜 + 耐紫外線近方で紫外線の影響を低減、親水性付与により耐汚染性向上 + 遮熱機能
- ③ クロメートフリー下塗り塗装 特殊樹脂、特殊防錆顔料、添加剤の最適化で耐久性と密着性UP (耐紫外線)
- ④ クロメートフリー塗装前処理 素材に適した処理の均一な塗布で密着性UP
- ⑤ ガルバリウム鋼板 亜鉛とアルミの長所 + 長期耐久実績

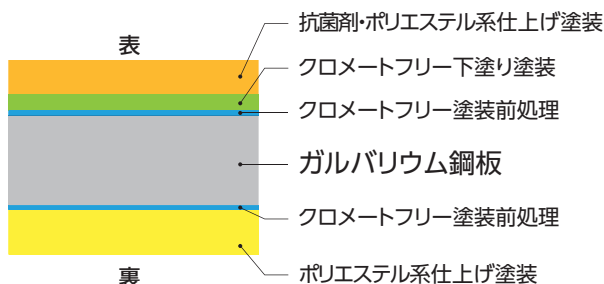


ヨドカラーGL 抗菌仕様

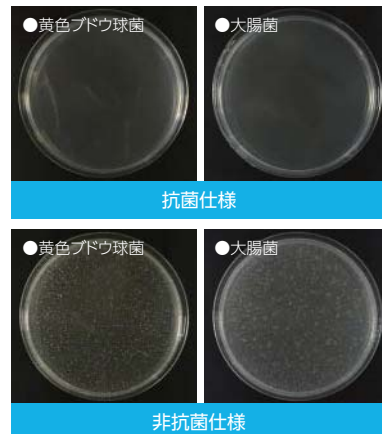
〈ヨド耐火パネル グランウォールHyper・ヨド断熱パネル ファインパネルHyper兼用〉

抗菌機能を有するカラー鋼板

塗膜中に抗菌剤を添加することで、抗菌機能を付与したカラー鋼板です。
抗菌剤に含まれるAg⁺イオンが細菌のタンパク質に吸着・結合し、細菌の
エネルギー代謝を不能にすることで、鋼板表面での細菌の繁殖を抑えます。



JIS Z 2801抗菌加工製品-抗菌性
試験方法に準ずる試験結果



ヨド Hyper パネルシリーズ
グランウォールHyper
ファイナパネル
バリアロック

ファイナパネル

金属
サイディング

ヨドボルトレス
ウォールシステム60

ヨドスパン

ヨドスパン
メタルウッド

ヨドプリント

角波
サイディング

防耐火性能

メンテナンス

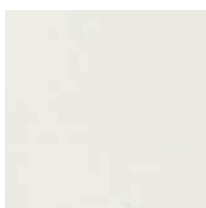
ヨドHyperパネルシリーズ 7 っの特長

1

意匠性

■8色から自由にコーディネート

工場、商業施設からオフィスまで使いやすく、より豊かな外装表現を演出します。



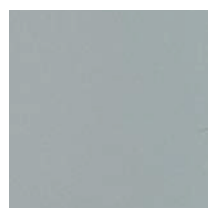
エクルホワイトA・F



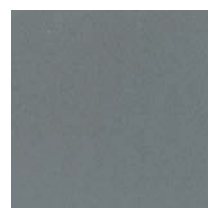
クリームA・F



サンドグレーA・F



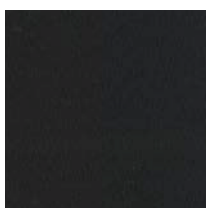
グレースシルバーA・F



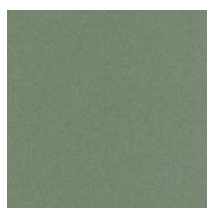
ブラックシルバーA・F



ダークブラウン



インクブラックF



メタグリーンA

〈クリームA・インクブラックFの採用例〉



Yodo Hyper Panel Series

ヨドHyperパネルシリーズ
グランウォール・ファイネパネル・バリアロック

ファイネパネル
ファイネルーフ

金属
サイディング

ヨドボルトレス
ウォールパネル60

ヨドスパン

ヨドスパン
メタルウッド

ヨドプリント

角波
サイディング

外壁材
防火性能

メンテナンス

■組み合わせやすい色調

建物外観のアクセントとして、別カラーの組み合わせが可能です。
他のカラーと相性がよいので、組み合わせが容易です。

ブロック分け



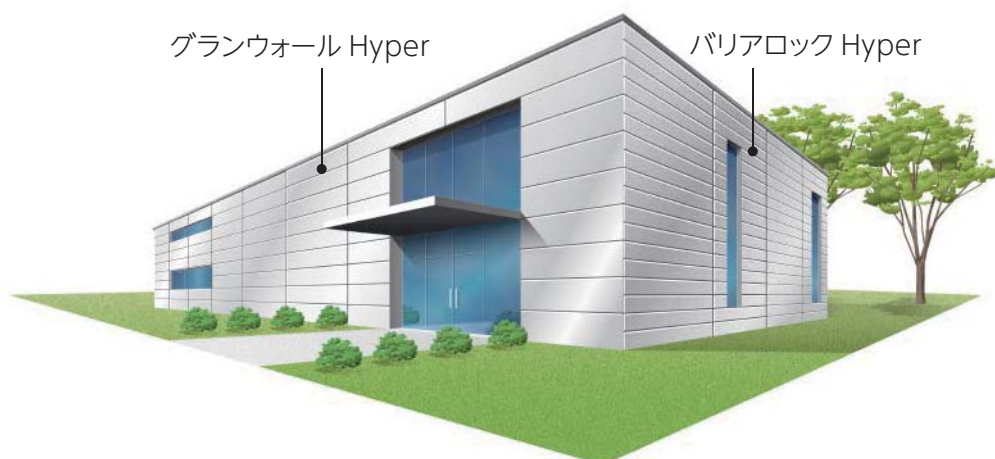
アクセント



■使い分け

ヨドHyperパネルシリーズは3商品同色のため、面を分けて使い分けが可能です。

例：グランウォール Hyper + バリアロック Hyper



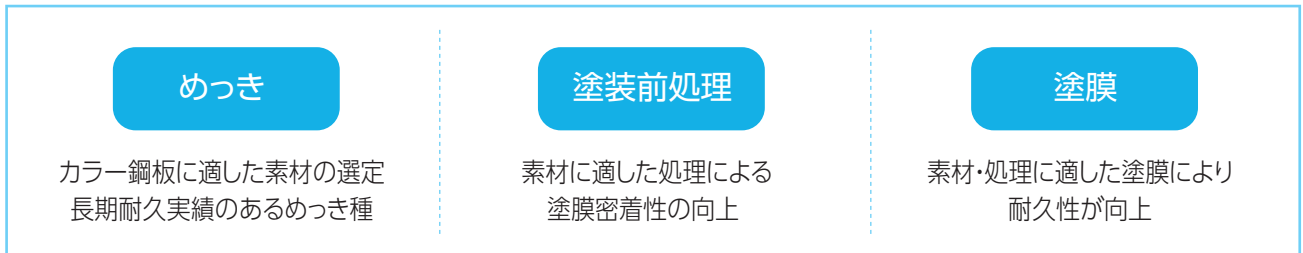
2

ヨドHyperGLカラーの技術を採用

遮熱バリアHyperGLカラー

フッ素系遮熱バリアHyperGLカラー

カラー鋼板を構成する3要素「めっき」「塗装前処理」「塗膜」からなる総合的な耐久性を向上させました。

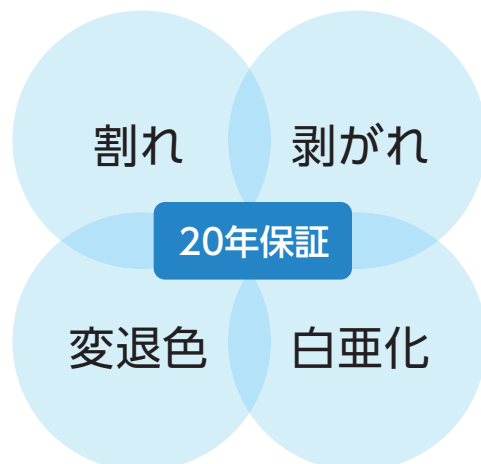


長期塗膜保証

フッ素系遮熱バリアHyperGLカラー

塗膜20年保証

フッ素系塗装の採用により長期塗膜保証を実現。
塗膜(割れ、剥がれ、変退色、白亜化)を
20年間保証します。



3

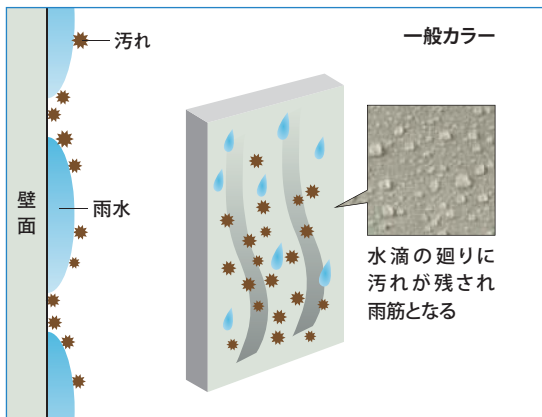
耐汚染性

遮熱バリアHyperGLカラー

フッ素系遮熱バリアHyperGLカラー

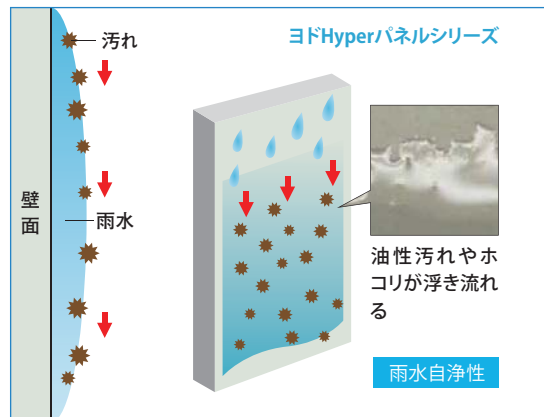
耐汚染性に優れた、汚れにくいヨドHyperパネルシリーズ。

壁面を汚れから守る機能「雨水自浄性」で雨筋がつきにくく、汚れも鋼板に食い込まず、建物の外装にカラー鋼板の美しさを持続させます。



従来カラー鋼板の汚れのメカニズム

建築物の汚れは水の流れた跡のような雨筋汚れが最も多く見られます。この雨筋汚れは、構造物表面に塵埃(自動車の排気ガスなど)が付着し、その上を雨水が流れる為に発生します。



雨水で汚れを流す(セルフクリーニング)

汚れの鋼板への食い込みを抑制する耐汚染性と、塗膜が水を弾かず表面に拡がっていく親水性の2つの機能により、鋼板表面の塵埃を雨水で流す雨水自浄性が得られます。

ヨドHyperパネルシリーズは雨水汚れを低減します。

「雨水自浄性」の性能確認は、屋外暴露試験により評価しています。写真の様に良好な結果を得ております。

■雨水汚染暴露試験一年経過後



※地域により雨筋汚染は若干異なります。

■親水性塗膜

ヨドHyperパネルシリーズは水を弾かず、表面に広がっていきます。

ヨドHyperパネルシリーズの親水性と一般カラーの撥水性、表面性能の違いを水浸漬テストにて確認しました。



遮熱性

遮熱バリアHyperGLカラー

フッ素系遮熱バリアHyperGLカラー

優れた住環境を実現する高い遮熱性

ヨドHyperパネルシリーズの表面鋼板の塗膜には遮熱顔料を配合。

日射による塗装鋼板表面の温度上昇を抑え、

室内環境の改善およびヒートアイランド現象の抑制などを実現。

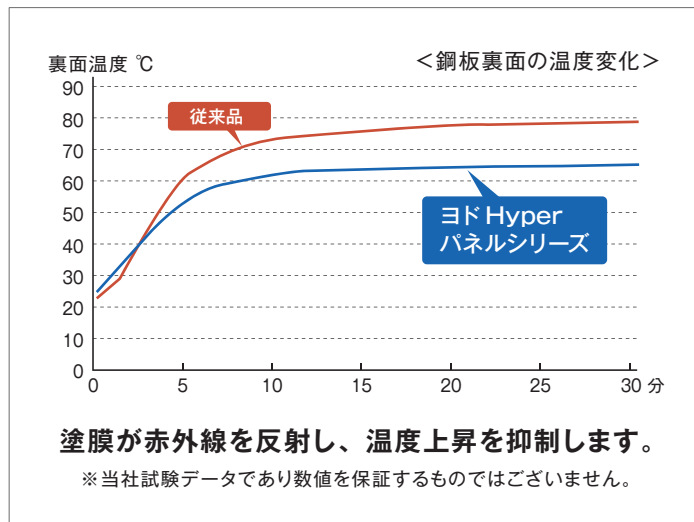
ランプ温度試験

遮熱顔料使用により赤外線領域の
反射性能を高めています。

※白熱球による簡易測定:裏面温度を測定します。

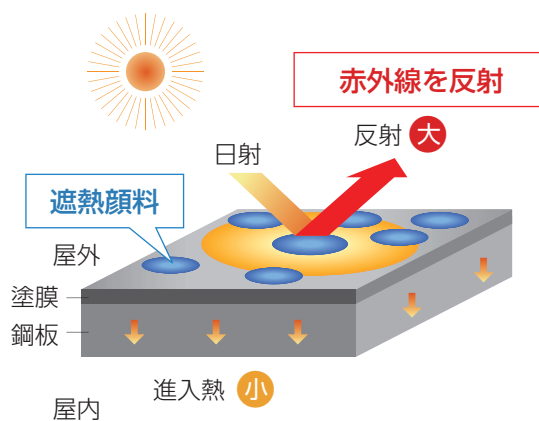


(パネルカラー:ブラック)

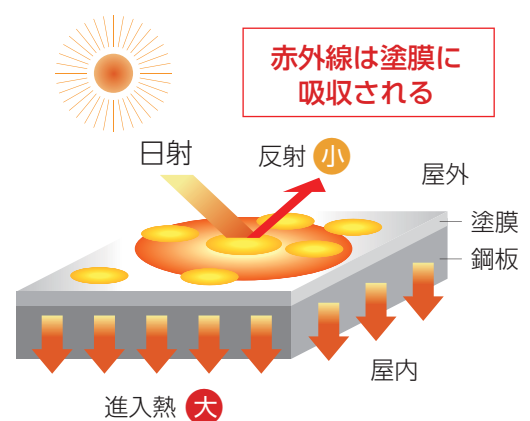


■遮熱機能のメカニズム

遮熱塗料



通常塗料



5

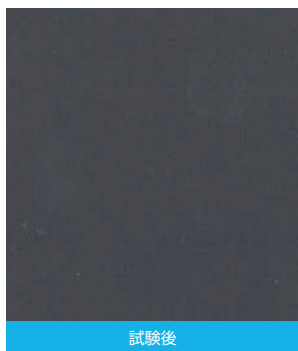
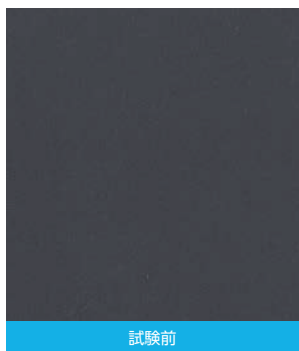
耐候性

フッ素系遮熱バリアHyperGLカラー

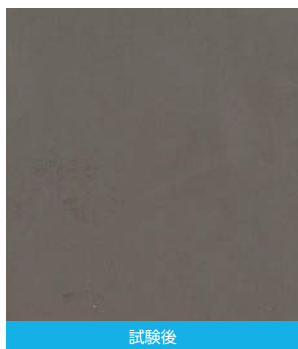
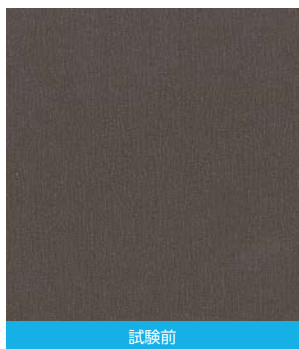
デューサイクル式促進耐候性試験

デューサイクル式促進耐候性試験を1500時間おこなったヨドHyperパネルシリーズと一般カラーの結果です。

■ヨドHyperパネルシリーズ



■一般カラー



6

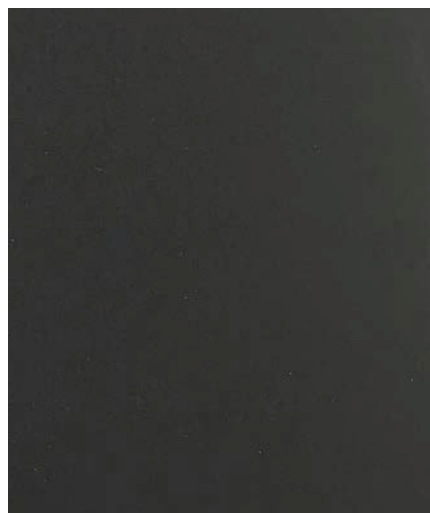
耐食性

フッ素系遮熱バリアHyperGLカラー

塩水噴霧試験

塩水噴霧試験3000時間での平面部を確認したものです。

■異常なし (平面部)



7

クロメートフリー

遮熱バリアHyperGLカラー

フッ素系遮熱バリアHyperGLカラー

人や環境にやさしい「エコグリーン」

従来、めっき鋼板・カラー鋼板には防錆・耐食性向上を目的に六価クロムが広く使われてきました。しかし近年では、六価クロムの環境への負荷がクローズアップされ「グリーン調達」の推進も活発化しています。ヨドコウでは2000年よりカラー鋼板のクロメートフリー化を開始し、2007年には業界で初めて外装用クロメートフリーカラー鋼板「エコグリーンシリーズ」を開発・商品化。